

ESPCI  PARIS | PSL 



BEKK

alpha

- EDITION 2018 -



l'Arc de Triomphe

Saint-Germain-des-Près

l'ESPCI Paris

le Panthéon



EDITO

Salut à toi jeune admissible !

Tout d'abord, félicitations pour avoir brillamment réussi tes écrits et bon courage pour les oraux à venir ! Nous sommes passés par là et nous sommes de tout cœur avec toi ! Même après les oraux, il te reste une grande étape à franchir : choisir l'école que tu veux intégrer. Le choix est difficile parmi toutes les écoles qui te sont proposées.

Mais ne t'inquiète pas, cette plaquette est là pour toi ! Tu trouveras dans les prochaines pages tout ce qui fait le charme de l'école, ses sports, ses clubs, ses assos, ainsi que les différents événements qui jalonnent l'année, de l'intégration au Voyage de printemps !

Ainsi, la vie à PC (le petit nom de l'ESPCI) n'aura plus de secrets pour toi. Alors laisse-toi guider à travers ses pages et découvre à quel point PC est magique !

Bonne lecture

Charlotte 136

SOMMAIRE

SPORTS	14
CLUBS	30
VIE À PC	60
LES 136	77

PC EN QUELQUES MOTS



L'ESPCI, c'est l'école de la Rue Vauquelin, dans le 5^{ème} arrondissement de Paris, entourée de plein d'autres écoles ! Au centre de ce petit paradis universitaire, il y a PC, l'école qui forme les ingénieurs de l'innovation !

PC, c'est une école avec une petite structure – vous serez 85 l'année prochaine – au milieu de 10 laboratoires de haut niveau, dans des domaines très variés tels que la microfluidique, la chimie organique, la neurobiologie, ou l'imagerie médicale.

L'enseignement à PC est ainsi différent de celui proposé dans de nombreuses autres écoles : c'est l'enseignement par la recherche. Les laboratoires sont toujours ouverts aux élèves, que ce soit pour aller voir un prof, découvrir un laboratoire, emprunter du matériel pour une expérience ; enfin bref, les chercheurs sont toujours là pour t'aider et te présenter leurs travaux.

PC c'est aussi l'enseignement par la pratique : tu peux directement expé-

ri-
menter sur les notions que tu as vu en cours, dans toutes les matières, puisque la moitié de ton enseignement est sous forme de TP ! Les TP sont multiples, de la modification biologique à l'étude de règles en métal, en passant par la fabrication d'émulsion (de la mayonnaise quoi) et l'étude d'antennes ; tu ne pourras donc jamais t'ennuyer !

PC, c'est aussi une école à taille humaine, des petites promotions, des profs qui sont chercheurs et une

direction des études qui connaît et s'intéresse au bien-être de chacun : PC saura devenir ton nouveau foyer.

Il y a aussi toute la vie associative de l'école : une soixantaine de sports et de clubs te sont proposés. Il y en a pour tous les goûts : les sportifs du dimanche, les coureurs de semi-marathon acharnés, les passionnés de sciences ou les fins gourmets ! Et s'il n'existe pas de club

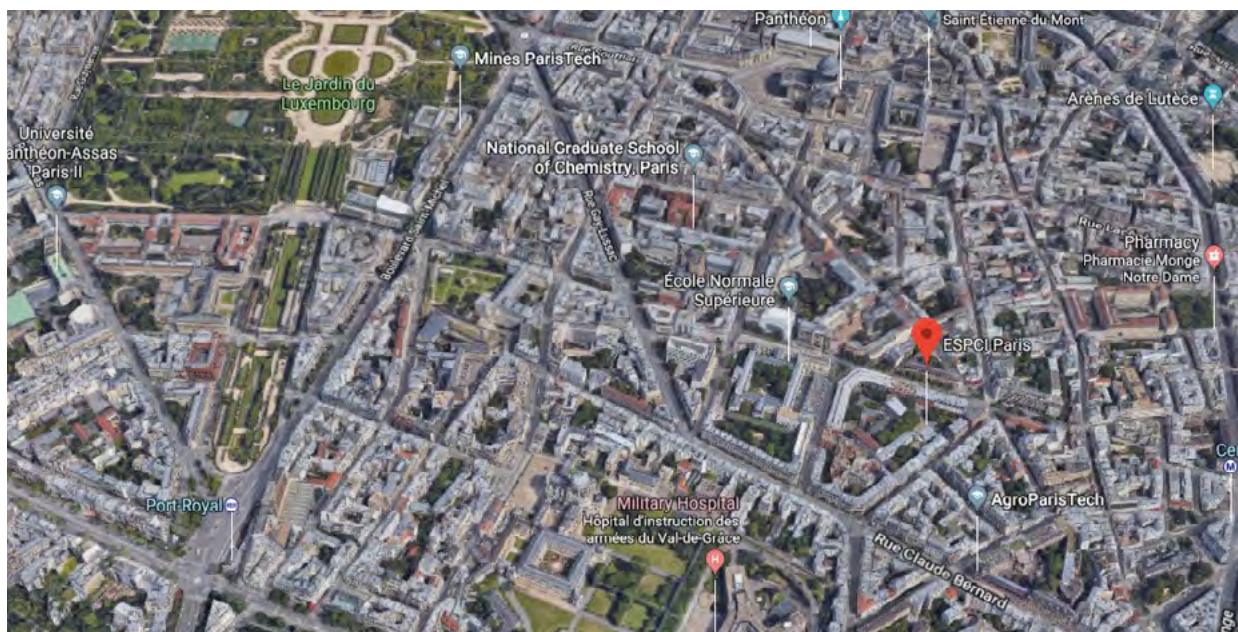
pour ta passion -des nuggets, enfin, si ce club existe déjà...- rien ne t'empêche de le créer.

À PC, tu es libre de commencer tout projet qui te tient à cœur, du club à la start-up, PC sera là pour te soutenir. PC, enfin, c'est une école qui t'offre le choix : l'enseignement pluridisciplinaire laisse toutes les portes ouvertes, que tu veuilles devenir chimiste organicien, ingé-

nier aéronautique, manager ou même Prix Nobel ! Quel que soit ton projet professionnel, PC saura t'épauler.

Alors n'hésite plus ! On t'attend à la rentrée, lorsque tu seras un petit 137 !

Charlotte 136



LE FUTUR DE PC



L'ESPCI s'apprête à commencer d'importants travaux d'ici les premiers mois de la rentrée 2019. Mais ne t'inquiète pas, tout est fait pour qu'ils dérangent le moins possible ta scolarité !

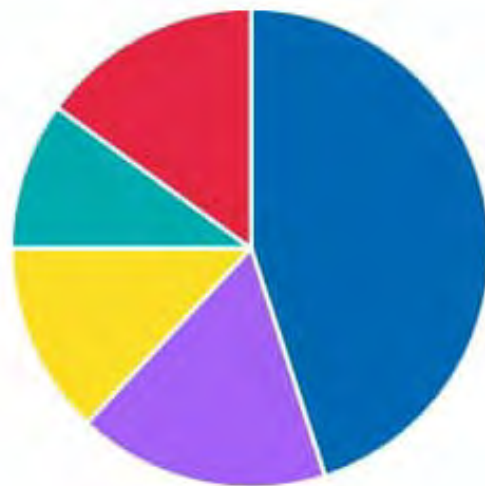
Tu vas nous demander : pourquoi ces travaux ? Eh bien, comme l'ESPCI a choisi d'intégrer PSL, elle a également décidé de se transformer pour se développer et se moderniser. Seule une partie de PC sera détruite et tu pourras suivre tous tes

cours à PC, certains préceptorats dans un collège adjacent et deux TPs à Chimie Paris. Certains cours ont aussi lieu dans l'amphi de l'IPGG (l'Institut Pierre-Gilles de Gennes) qui est aussi confortable que grand. Le foyer provisoire sera créé dans les premières semaines de la rentrée mais cela ne changera rien à la vie associative.

Lukas 136

UNE JOURNÉE À L'ÉCOLE

	Lundi	Mardi	Mercredi	Jeudi	Vendredi
8h30	Cours/TD	TP	Cours/TD	TP	TP
11h50	Pause déjeuner				
13h	TP/Conférences entreprises	Cours/TD	Anglais	Sport/Associations	TP
17h			Tutorat		



- Physique
- Chimie
- Physico-chimie
- Biologie
- Mathématiques

LE MOT DU BDE



Cher admissible !

Tout d'abord, toutes nos félicitations pour être arrivé jusqu'ici.
Le saint Graal PCéen te tend les bras !

« Mais qui sont ces gens ??? »

Ces gens, c'est nous : le BDE de l'ESPCI Paris. La Flamme ! Une équipe de 22 PCéens et PCéennes prête à t'accueillir comme il se doit, à tes oraux comme à ton arrivée à l'ESPCI. Le BDE est l'Asso avec un grand A dans la vie à PC. C'est elle qui te fournit les annales, t'organise des soirées, t'écoute et répond à toutes tes questions ... Bref, si tu as quoi que ce soit qui te tracasse, c'est vers nous que tu dois aller !

Le BDE, c'est aussi une bande de potes qui va te permettre de découvrir PC à travers une intégration des plus festives : du pot de la Rez à la soirée Parrain-Fillot, en passant par le traditionnel/mythique/incroyable/inoubliable WEDI à Amiens, (et j'en passe), plein d'évènements te feront devenir en deux semaines un véritable PCéen ! Et ça ne s'arrête pas là, car tout au long de ta 1A, nous serons là pour organiser goûters, conférences et autres festivités afin que tes journées soient des plus remplies.

Mais plus que l'évènementiel, le BDE est surtout là pour défendre les intérêts de PCéens, et pour organiser au mieux la grande migration qui nous attend. En effet, avec les travaux, beaucoup de choses changeront, mais nous serons là, plus motivés que jamais, pour que tout se passe au mieux !

À toi de jouer maintenant ! Nous t'attendons avec impatience dans la 137^{ème} promotion, et te souhaitons bon courage pour les oraux !

La Flamme, BDE 136.



Paris Sciences et Lettres

L'ESPCI fait partie de Paris Sciences et Lettres (PSL), regroupement d'universités et d'établissements parisiens prestigieux (ENS, CNRS, Institut Curie, Chimie Paris, Dauphine, La Fémis, Les Mines...).



L'Union PSL

L'Union PSL, c'est un peu comme un BDE et BDA à l'échelle de PSL (Paris Sciences et Lettres). C'est l'association dédiée au développement de la vie étudiante entre les établissements de PSL. L'Union PSL organise divers événements au cours de l'année, dont les plus importants sont :

- L'Agora PSL (forum des associations étudiantes)
- Le Campus d'Hiver (journées dédiées à l'engagement étudiants avec des formations et des débats)
- La Semaine de la Pensée (semaine thématique avec un événement chaque jour : un concours d'éloquence, une conférence, des débats, et pour célébrer la fin de la Pensée, une soirée !)
- La Garden Party (fête de fin d'année entre étudiants de PSL)



LES PARRAINS DE PROMOTIONS

Les parrains de promotions entretiennent des liens privilégiés avec les élèves : ils présentent des conférences, proposent des visites de leurs laboratoires, des stages, des opportunités professionnelles et financent en partie le BDE. Pour résumer, ils sont un élément essentiel de la vie PCéne.

Paul 136

Promotion 137



Promotion 135

ADOCIA



innovative medicine
for everyone, everywhere

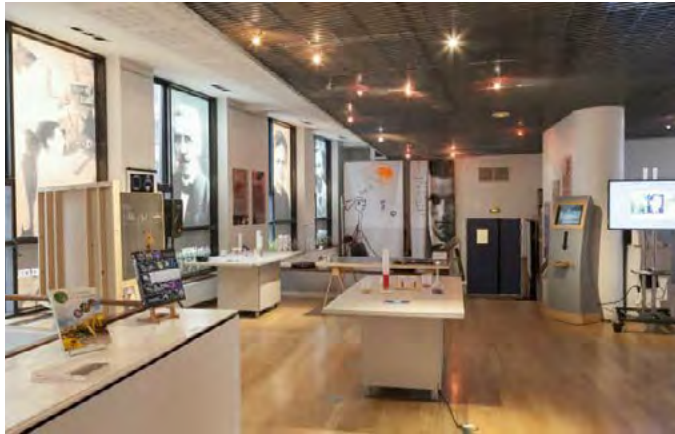
Promotion 136



Promotion 134

ARKEMA
INNOVATIVE CHEMISTRY

L'ESPGG



L'espace des Sciences Pierre-Gilles de Gennes souhaite la bienvenue à tous les admissibles à l'ESPCI Paris.

Cette année encore, nous vous concoctons des soirées déjantées et surprenantes, avec environ un évènement chaque mois, à l'occasion duquel nous aimons allier les sciences à l'art, au débat et à l'humour.

Vous avez un projet ? N'hésitez pas à venir discuter avec nous : cet espace est avant tout un lieu où vous êtes invités à valoriser vos travaux, à rencontrer le public et tester vos idées !

L'animation et la médiation scientifique vous intéressent ? Nous accueillons avec plaisir les étudiants bénévoles qui souhaiteraient partir à la rencontre du grand public mais aussi des chercheurs.

Le programme complet est en ligne sur notre site : <http://www.espgg.org>

L'équipe de l'ESPGG

LE FOYER

Le foyer est l'endroit où tu passeras tes pauses et où tu retrouveras les autres étudiants à la pause de midi. Un petit trou dans ta journée ? Viens montrer tes talents au baby-foot, au billard, à Mario Kart ou à Fifa. C'est aussi au foyer que tu trouveras des micro-ondes et un frigo pour organiser ton repas de midi (pour la team Boîte !), et tu feras parfois des siestes imprévues sur les canapés.



Lors des journées à thème organisées par le BDE, le foyer changera de visage : des décorations recouvriront chaque coin et le petit déj' t'attendra avant d'aller en cours ou en TP, puis le goûter plus tard. Les autres associations sauront également organiser de quoi satisfaire ton estomac de temps en temps, notamment les viennoiseries de la P'tite Bouffe et le fameux mercredi Cookie de PCCP. Et pendant la campagne BDE, ce sera journée à thème tous les jours au foyer !

Ta promotion profitera du nouveau foyer, qui déménage pour les travaux : il restera à le décorer et l'aménager. Alors n'hésite pas à faire un tour au foyer pendant tes oraux pour découvrir PC et les PCéens !

Mélanie 136

SALLE BILLARD

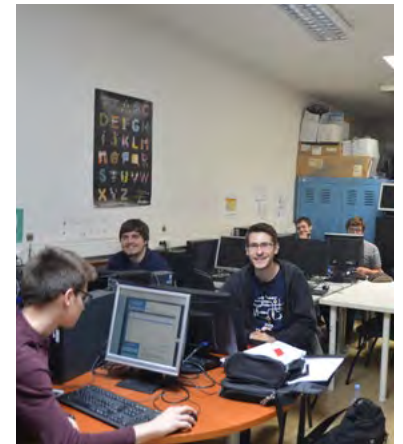


Dans la salle billard, tu trouveras de tout pour passer le temps : des jeux, des BDs, des mangas et bien sûr, un billard ! À PC depuis plus de 10 ans ,et bientôt délocalisé à la Rez, le billard a vécu beaucoup de choses, et a été le témoin des rires et de pleurs de nombreux joueurs. Que tu sois un as du billard ou que tu n'aies jamais tenu une queue de billard entre les mains, tu seras toujours le bienvenu pour une partie et peut-être que tu deviendras toi aussi un addict du billard !

Cécile M. 136

SALLE INFO

Prise d'assaut les veilles d'examens et les midis de Loup-Garou, la salle info saura vous charmer. Remplie d'ordinateurs toujours fonctionnels et d'imprimantes toutes aussi efficaces, les GRIs se feront une joie de vous aider en cas de problème Linuxien et vous remettront en début d'année vos codes pour vous connecter à vos sessions personnelles qui vous permettront d'imprimer vos TD/TP/TUT/THESE/FACTURE/MENACE DE MORT. Enfin, avec de la chance, vous pourrez apercevoir une petite souris grise qui se fera une joie de recharger vos comptes d'impressions.



Les GRIs

SALLE MUSIQUE

La Salle Musique est une salle en voie de disparition, tu pourras sûrement venir t'entraîner, jouer avec tes amis, te défouler ou suivre les élucubrations de la fanfare avant que cette salle soit détruite durant les travaux.

Charlotte 136



AUMÔNERIE

Tu souhaites participer à une messe étudiante ? Tu as hâte de discuter avec des jeunes de tout Paris sur des questions philosophiques ou bibliques ? Tu aimes manger et apprécies la perspective d'un bon repas pour presque rien, ou contribuer à des projets humanitaires simplement en mangeant du riz ?

Tous les jeudis soir, tu peux rejoindre l'ESPCI et un grand nombre d'écoles et facs parisiennes (des Mines à l'Agro, en passant par Chimie Paris et la Sorbonne !) pour une messe et un repas partagé. Si ça t'intéresse, nous t'attendons aussi pour nous aider à organiser les autres événements de l'année !

Aude 136



Sports

LE MOT DU BDS	16
SPORTS CO'	17
SPORTS INDIVIDUELS	23
PSL SPORT	26
TOURNOIS	28

LE MOT DU BDS



Alors que tu as peut-être abandonné tes muscles et ton cardio quelque part sur la route de tes années de prépa, le BDS et plus généralement le sport à l'ESPCI te redonne une lueur d'espoir. Si la sensation de tes poumons criant grâce, de tes muscles brûlants ou d'une poussée d'adrénaline te manquent, si tu es un curieux ayant soif de découvrir de nouveaux horizons sportifs, si tu veux tout savoir sur les compétitions dans lesquelles tu pourras compter sur le soutien d'une horde de supporters PCéens, les pages suivantes t'informeront sur tous les sports qu'il est possible de pratiquer à PC ou avec PSL.

Le sport à PC, c'est avant tout un moyen de se rassembler et de se connaître. Du rallye des sports pendant l'inté à la coupe de l'X, de la semaine ski au tournoi de pétanque, de la croisière voile au raid de l'X, et tant d'autres : une multitude de choix s'offrira à toi tout au long de l'année. Et l'équipe du BDS répondra avec plaisir à toutes tes interrogations !

Cher admissible, nous te souhaitons un bon courage pour ces oraux, et à bientôt à PC !

Le BDS 136 La Tactique

FOOT MASCULIN

Si tu aimes le foot et que tu as envie de te détendre après les cours, n'hésite plus et viens taper le ballon le dimanche au stade Charléty et le mardi soir à Porte de Choisy avec l'équipe de PSL. Que tu sois un technicien hors-pair, un buteur invétéré, un roc infranchissable ou tout simplement un futur Ballon d'Or, rejoins-nous et défends les couleurs de PC lors des tournois, où une foule en liesse sera présente pour chaque ballon au fond des filets !

Ryadh 136



FOOT FÉMININ



Avec PSL championne de la coupe de l'X, du Sixte et vice-championne du TOSS, on n'attend plus que toi pour rouler sur les autres équipes en tournois ! Avec trois entraînements possibles par semaine, tu trouveras forcément un créneau qui te convient. Que tu sois débutante ou aguerrie tu trouveras rapidement ta place sur le terrain et dans l'équipe. Alors viens avec tes crampons te défouler sur la pelouse et pourquoi pas toucher la coupe du monde !

Chloé 136

RUGBY FÉMININ

Tu as envie de tester un nouveau sport ou de te mesurer aux filles de PSL et de la fac de médecine ? N'attends plus, le rugby est fait pour toi, et gare aux idées reçues : ce n'est pas un sport de brute. Débutante ou rugbygirl aguerrie, les gorettes t'accueillent à bras ouverts pour ces 2h hebdomadaires de plaquages et de bonne ambiance. Tu pourras même profiter d'un petit séjour Londonien pour y affronter une équipe universitaire !

Sophie 136



RUGBY MASCULIN



Tes dernières années t'ont empêché de te dépenser, et tu rêves de te défouler crampons aux pieds, de plaquer, et de marquer ? Alors rejoins les Porcelets !

Composée d'élèves de PC, d'Ulm, de CP et de l'EIVP, cette belle équipe t'accueillera à bras ouverts quel que soit ton niveau. Après l'entraînement du lundi soir, vient le match de championnat universitaire le jeudi après-midi et sa fameuse troisième mi-temps. Tu auras même peut-être la chance de te déplacer outre-Manche pour un derby contre UCL que nous avons remporté cette année !

JA 136

HAND FÉMININ



Viens rejoindre l'équipe de handball de PC, championne du tournoi universitaire, tu pourras t'y défouler tranquille aux entraînements, et casser des rotules aux tournois. Tout le monde est la bienvenue aussi bien les joueuses confirmées que les petites nouvelles qui n'ont jamais touché le ballon. Viens pratiquer en toute sérénité ce super sport d'équipe, tu ne seras pas déçue, grosse ambiance, bienveillance et bien sûr 3^{ème} mi-temps réglementaire. Le handball PCéen a encore de belles années devant lui, et de nombreuses victoires à réitérer !

Céleste 135

HAND MASCULIN

Le hand renaît à PC. Viens y ajouter ta roucoulette ou ta chabada la saison prochaine, pour aller rouler cordialement sur nos amis de Paris en championnat, mais surtout pour gagner le TIC qui fait son retour ! Si tu veux aussi te découvrir un nouveau talent c'est le bon moment ! Et si tu ne sais pas ce que c'est que le TIC... ça ne durera pas très longtemps !

Adrien S. 136



VOLLEY MASCULIN



Un sport qui défoule avec une ambiance de dingue ? Une envie de taper, de contrer, de smasher ? Le volley est fait pour toi !

Le vendredi soir ou le lundi soir avec PSL, rejoins un groupe de PCéens hors-pair pour découvrir les joies de ce ballon rond et des manchettes. Confirmé ou débutant, tout sera fait pour que tu prennes plaisir à faire ce sport des plus palpitants.

Sport de prédilection depuis quelques années (2^{ème} à la coupe de l'X en 2017), l'équipe n'attend plus que toi pour continuer sur cette lancée !

Pierre M. 136

VOLLEY FÉMININ

Tes muscles et ta vie sociale sont portés disparus suite à ta prépa ? Ne t'en fais pas, le volley est là pour te remettre au sport en douceur ! Le volley c'est avant tout un sport d'équipe, de tactique et de finesse pour lequel tu n'as pas besoin de cracher tes poumons ou vomir ton quatre heures pour pouvoir t'éclater et intégrer l'équipe.

L'entraînement sera pour toi l'occasion de te défouler, de bien rigoler avec toute la team volley autant que d'améliorer tes smashes et tes services du turf. Si tu aimes la compétition tu ne seras pas en reste, cette année notre équipe a fait de nombreux matchs inter-écoles où elle a (parfois) brillé.



Auriane 136

BASKET FÉMININ

Que tu n'aies jamais touché un ballon de basket ou que tu affiches un score de 100% aux tirs les mains dans le dos les yeux bandés, le basket féminin de PC t'accueille à bras ouverts ! Les entraînements mixtes PSL du vendredi soir te permettront de te dépenser dans une atmosphère détendue. Nous avons hâte de te retrouver dans la nouvelle équipe de basket féminin pour affronter avec fierté les autres écoles lors des différents tournois sportifs de l'année.

Louise 136



BASKET MASCULIN



Amateur de basket mais pas encore convaincu d'avoir le talent d'un Jordan ?

Pas de problème, le basket c'est avant tout un « way of life », un esprit d'équipe et un brin d'adresse !

À PC le basket c'est le « main event », ce sport a une place de choix dans le cœur des PCéens. Un 3 points et la foule est en folie, et si c'est Chimie Paris en face ? T'es un héros national !

Alors si l'envie te prend de lâcher quelques crossovers et autres joyusetés qui feront danser ton adversaire et électriseront les foules, le basket est fait pour toi l'ami !

Lucas 136

POMPOMS/PIMPIMS



Si tu aimes te déhancher sur des rythmes endiablés, porter les couleurs de ton BDS, et surtout supporter ton école dans les différents tournois sportifs organisés tout au long de l'année, les pompoms et les pimpims sont faits pour toi ! Tout le monde y est le bienvenu, pour un mélange de danse, gymnastique, synchronisation et bras tendus. Bref on t'attend surmotivé pour porter haut les couleurs de PC !

Oriane 136

RAID

Après quelques années passées à travailler à la lueur de la bougie en prépa, tu as quelques kilos superflus à éliminer ? Accro du trail, du VTT, de la course d'orientation ou même encore du kayak, tu veux passer des week-ends en pleine nature à repousser tes limites ? Le Raid est fait pour toi ! Que ce soit pour finir premier du Raid de l'X ou encore prendre plaisir à user ses baskets dans les parcs parisiens, tous les profils sauront profiter de la section Raid de PC ! Alors chausse tes runnings, et viens nous rejoindre dès septembre prochain !



JB 136

BADMINTON

Tu t'imagines déjà enchaîner smashes brutaux, amorties vicieuses et dégagés de la dernière chance ? (Voire services dans le filet et revers boisés pour les plus talentueux d'entre nous ?) N'hésite plus et rejoins l'équipe de bad, quel que soit ton niveau, bonne humeur garantie ! Sans oublier les nombreux tournois qui te tendent les bras !

Mélanie 136



NATATION



Que tu maîtrises quatre nages à la perfection, que tu saches juste faire la planche comme personne ou que tu veuilles simplement faire quelques longueurs régulièrement, PC t'ouvre des lignes d'eau un soir par semaine. Si tu es un compétiteur dans l'âme, tu pourras porter haut les couleurs de PC dans les tournois tout au long de l'année et apporter ta pierre à l'édifice dans les relais ! La natation n'attend plus que toi, alors n'hésite plus et plonge !

Jules 136

PÉTANQUE



Ah la pétanque... ce souffle du sud est venu s'engouffrer dans la morosité parisienne pour poser ses valises à PC. Le plus grand Club de PC t'invite à venir partager la passion des boules, le Soleil et le pastis ! Car la Pétanque est avant tout une histoire de PAPIS !

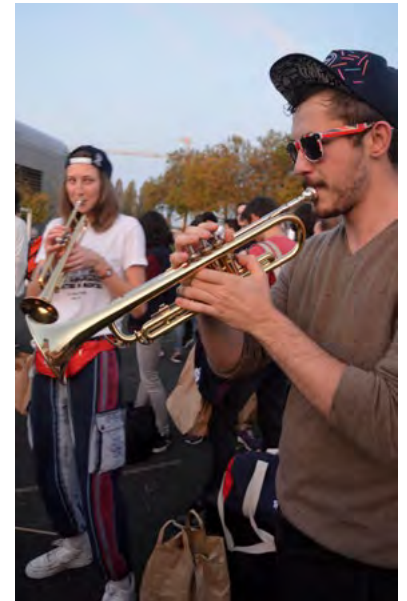
PS : pensez à votre chandail, les températures de Paris ne sont pas celles de Marseille.

Antoine B. 133

FANFARE

Envie de faire du sport ? D'avoir une vie saine et un corps d'athlète ? Envie de te cultiver ? D'aller à l'opéra ou au théâtre ? Non ? Eh bien parfait ! En rejoignant l'un des plus grands projets de ce XXI^{ème} siècle, on te promet que tu ne feras rien de tout ça !!! Tu pourras plutôt rendre sourd plus d'un polytechnicien, énerver plus d'un centralien, et faire rêver tout le reste du monde ! N'attends plus, rejoins la Glorieuse Fanfare PCéenne ! Que tu sois musicien ou non, que tu n'aies jamais touché d'instrument ou que tu sortes du conservatoire, ton rêve peut enfin se réaliser ! Ce rêve que tu nourris depuis tout petit et qui te hante sans le savoir : tu peux enfin rejoindre la Glorieuse fanfare PCéenne !!!

Colin 136



VOILE

Le Club Voile, c'est l'asso de PC qui te permet d'aller prendre un gros bol d'air sur un bateau ! On organise des sorties en mer sur certains week-ends de l'année en voile légère, et surtout une croisière d'une semaine dans des conditions de rêves, comme la Croatie l'année dernière ou la Corse l'année d'avant !

Victor B. 136



PSL SPORT

Tu t'es peut-être rendu compte avec les pages précédentes que PC seule ne peut pas proposer d'entraînement dans tous les sports possibles et imaginables. Tu veux découvrir ou redécouvrir le karaté, le yoga, l'escalade, l'escrime et bien d'autres ? C'est ici que PSL Sport entre en jeu ! Tu auras ainsi accès à tous les entraînements variés proposés par l'AS PSL, et tu y rencontreras les élèves des autres écoles de PSL. Bien sûr, PSL Sport organise aussi de nombreux événements comme le PSL Rugby Trophy, le tournoi de pétanque ou le tournoi PSL rassemblant différents sports !



Mélanie 136



ESCALADE

Des envies de hauteur ? Tu aimes le contact des prises et tu n'as pas (ou peu) le vertige ? Rejoins l'équipe PCéenne d'escalade ! Tu auras accès à un beau mur à 5 minutes de l'école et quelques pans de blocs. Sans oublier les nombreux tournois et compétitions pour montrer qu'à PC, on atteint les sommets !

Emile 135



ESCRIME



Tu te sens l'âme d'un mousquetaire ou d'un Jedi ? Tu as envie de découvrir ce sport à la fois éprouvant physiquement et mentalement ? À moins que tu ne préfères rôder tes parades-ripostes, tes battés sixtes, tes flèches ainsi que tes bottes secrètes ? Alors n'hésite plus ! On t'accueille dans le gymnase de l'ENS (à deux pas de PC !) le mercredi et le jeudi dans une ambiance familiale pour des assauts et/ou des cours dans l'arme de ton choix. Quel que soit ton niveau tu trouveras un adversaire à ta taille. Alors en garde ! Prêts ? Allez !

Henri 136

ZUMBA

Tu aimes te trémousser sur des rythmes effrénés ? Tu connais toutes les chorés par cœur sur Just Dance ? Tu cherches l'occasion de te défouler ? À la zumba, pas besoin de talons aiguilles pour se déhancher ! Chausse tes baskets, n'aie pas peur du ridicule, et suis le tempo endiablé qui t'entraînera jusqu'au bout de la nuit !

Ombeline 136

CHALLENGES ET TOURNOIS



Armés de leur bidon d'acétone, épaulés par la fanfare et les mégaphones, les supporters PCéens se lèvent comme un seul homme et chantent de toute la force de leurs poumons pour soutenir leur équipe. Sur le terrain, les sportifs voient s'agiter les drapeaux et les pompons des pimpims et pompoms. Peu importe leur nombre réduit par rapport aux autres écoles, nos supporters sauront toujours se faire entendre.

C'est avec cette énergie incroyable que les performances de nos sportifs se trouvent décuplées : au bout de l'effort, nos équipes ramènent de nombreuses coupes. Tu pourras participer à cette ambiance dès le début de l'année avec la coupe de l'X, puis en profiter tout au long de l'année, au gré des différents événements que sont la Nuit du Volley, la Nuit Centrale Verticale, le PCCP, le CCL ou encore le légendaire TIC !

Mélanie 136



COUPE DE L'X

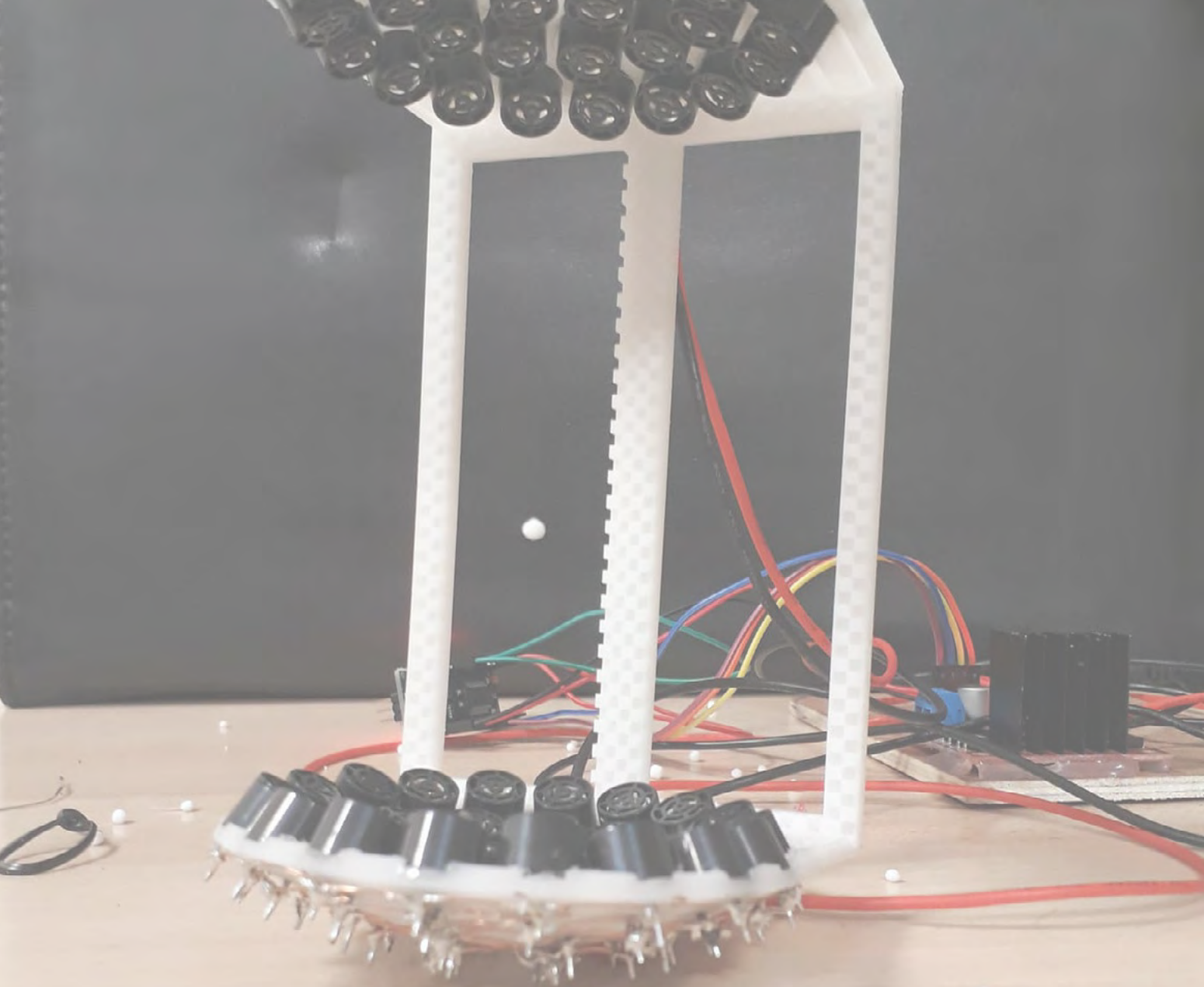


Les Clubs





LES SCIENTIFIQUES	32
LES ENTREPRENEURS	36
LES ARTISTIQUES	40
LA DÉTENTE	48
LES GOURMANDS	54
LES SOLIDAIRES	58

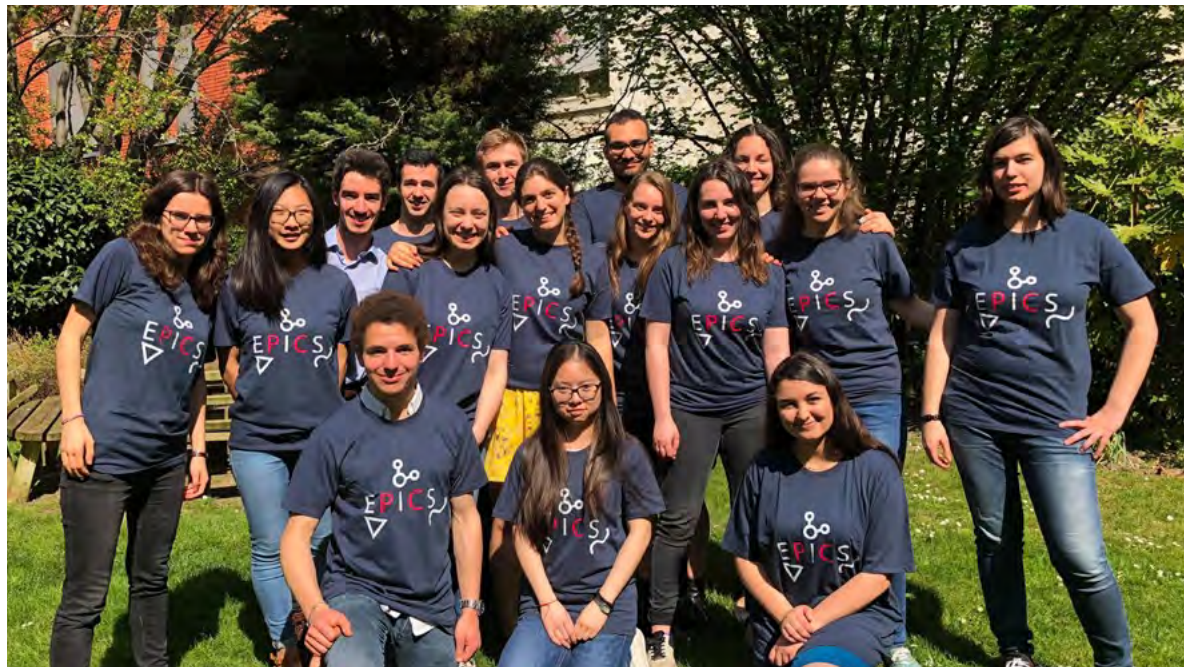


Les scientifiques

EPICS

Qu'y a-t-il de mieux dans la vie que de faire des sciences ? Les partager ! C'est de cette volonté de partage que provient l'association EPICS. Que ce soit en s'enflammant les membres, en faisant léviter des objets ou avec un train supra-magnétique, nous cherchons à transmettre notre goût des sciences aux autres. Et tout cela tout au long de l'année : Fête de la science, Nuit des chercheurs, après-midis expérimentales sont autant d'évènements qui rythment le cours de l'année. Nous avons même organisé une installation à la Cité des Sciences et de l'Industrie !
Alors n'attends plus jeune vulgarisateur en herbe, et rejoins nous !

Loïc 136



LANGEVINIUM



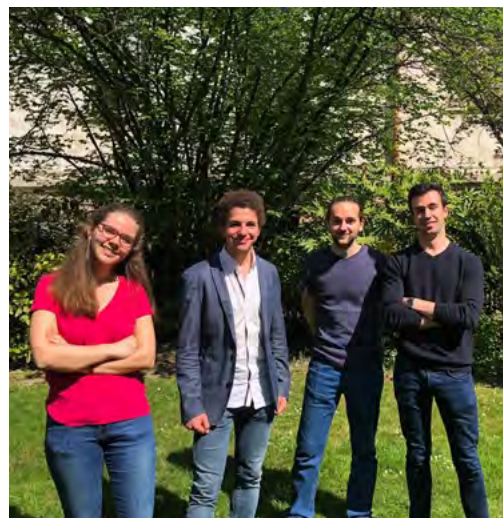
Curieux, bricoleur amateur ou inventeur dans l'âme, le Lange est fait pour toi !
Que tu souhaites réaliser le projet des 136 de concevoir un robot de combat, améliorer le train supra des 135 ou tout simplement réaliser ton projet de A à Z, tu trouveras, au sein du Lange, du matériel, des conseils et de l'aide de qualité pour mener à bien l'ensemble de tes inventions !

Romain 136

GRI

Vous devez imprimer votre rapport de TP au dernier moment ? Vous voulez que quelqu'un rende vos haros plus saignants, lors d'un loup-garou sur le forum de PC ? Votre ordinateur ne marche plus ? Les Gentils Responsables Informatiques seront ravis de répondre à tous vos problèmes ! Ils s'occupent de tout : de l'intranet des élèves, du réseau de la Rez, et bien plus encore... Ils vous attendent nombreux pour les rejoindre, que vous soyez novices ou expérimentés, afin de vous transmettre leur passion du logiciel libre en déboguant les serveurs à côté d'une pizza.

Rayan 136



Monter un projet scientifique de zéro pour arriver à une réelle innovation avec l'aide d'un groupe d'étudiants surmotivés venant de tous les horizons te fait rêver ? Rejoins alors l'équipe iGEM 2019 ! L'iGEM (International Genetically Engineered Machine competition) est une compétition internationale de biologie de synthèse organisée chaque année à Boston par le MIT. Tous les aspects d'un vrai projet entrepreneurial sont abordés : trouver des idées, lever des fonds, communiquer, rencontrer des experts... Cela te permettra d'apprendre les compétences essentielles à la gestion d'un projet. Tu auras l'occasion de travailler avec des juristes sur la propriété intellectuelle ou les législations en cours, avec des designers et d'autres étudiants en école d'ingénieur (Chimie Paris, X, CentraleSupélec, Sup'biotech).

La liste des tâches est grande et rien n'est laissé de côté mais il s'agit d'une expérience des plus enrichissantes, qui te mènera à terme à défendre ton projet au Giant Jamboree à Boston face aux 300 autres équipes venant du monde entier ! Lance-toi dans cette merveilleuse aventure et rejoins la communauté internationale iGEM !

Antoine 136

PROCYON



Procyon recherche activement une équipe motivée pour faire revivre ce club incroyable ! Son télescope et ses 2000€ de budget t'attendent, alors pars à la conquête de l'espace et viens nous retrouver au forum des clubs.

Hugo et Henri 136

Les entrepreneurs



Tu sors de deux (ou trois) années de dur labeur, tu n'en peux plus des équations différentielles, des réactions de polymérisation en chaîne et autres joyeusetés ? Tu veux découvrir un monde nouveau, stimulant, intéressant, professionnel et ultra formateur ? Alors n'hésite plus, Physique-Chimie Avenir, la Junior-entreprise (plus simplement la JE) de PC, est faite pour toi. Mais alors, tu te demandes sûrement, qu'est-ce qu'une JE ? Eh bien, comme son nom l'indique, c'est une petite entreprise, où tu pourras apprendre le management, la communication et même la trésorerie en participant à de véritables projets professionnels au contact de startups et de grands groupes !

Mais surtout, la JE ce n'est pas juste une association PCéenne : Il y a plus de 180 JE en France, dont tu pourras rencontrer les membres pendant les immenses congrès qui auront lieu pendant l'année et où tu pourras profiter de formations dispensées par des pros. Mais rassure-toi, il y a toujours la fontaine de champagne et la piscine entre deux formations au congrès national d'été !

Pour résumer, la JE, en plus d'être l'une des plus anciennes associations de l'école (fondée en 1982!), c'est le meilleur moyen d'en apprendre plus sur le monde qui t'attend après PC, que tu sois futur startupper ou ingénieur en R&D. Alors on te donne rendez-vous à l'inté et dans notre bus du WEDI !

Hugo 136



FHC



Le Forum Horizon Chimie, ou FHC pour les vrais, c'est le forum de PC co-organisé avec Chimie Strasbourg, Paris et Nancy. Tu pourras gérer cette journée de rencontre entre étudiants et entreprises et en profiter pour déposer des CV et récupérer des cartes de visites voire trouver un stage dans une des entreprises présentes (Bayer, Saint-Gobain, Arkéma, L'Oréal...). N'attends plus et coche les 30 et 31 janvier sur ton calendrier pour participer à l'organisation du FHC millésime 2019 !

Martin 136

COM'

Tu aimes ton école et tu as envie de le faire savoir ? La com' regroupe des élèves ayant un intérêt fort pour la communication et prêts à travailler ensemble pour améliorer la notoriété de l'ESPCI Paris, à travers des actions et des avancées concrètes : forum des classes préparatoires, goodies, journées Portes Ouvertes de l'ESPCI, relations avec les autres acteurs de l'école, financement d'actions de communications d'élèves. Bref la com' c'est le lieu où tu transformes tes rêves en réalité, tu veux un peignoir ESPCI ? On te crée un peignoir ESPCI !



Hanna 136

Le Gala Physique Chimie Paris a eu lieu pour la première fois en mai 1907 sous l'égide du Conseil de Paris. C'est un événement particulier de la vie pcéenne qui réunit élèves ingénieurs diplômés, élèves, doctorants, chercheurs et personnels administratifs. Vous aurez enfin l'occasion de sortir vos plus belles robes et costumes dignes de la montée des marches du festival de Cannes et de venir échanger au cours d'un repas avec des acteurs qui ont fait et qui feront la vie de l'École, et enfin de danser jusqu'au bout de la nuit.



PC API



Comme tu dois le savoir, la question environnementale n'a jamais été aussi importante qu'aujourd'hui. Le déclin des populations de pollinisateurs est problématique. Que ce soit par conscience écologique ou par envie de retrouver un peu de nature à Paris, rejoins le club api !

Tu pourras apprendre les bases de l'apiculture, rendre visite aux ruches et peut être récolter le miel au printemps. De manière plus globale, tu pourras t'impliquer dans le choix des plantations à PC, réfléchir à comment préserver la biodiversité, et faire du campus Vauquelin un espace de vie pour la faune et la flore parisienne.

Antoine 136

A young man with curly hair and glasses is playing an acoustic guitar. He is wearing a white t-shirt with a graphic that includes the number '18'. He is smiling and looking down at the guitar. The background is dark and out of focus.

Les artistiques

Si tu crois comme Georges Braque que la science rassure et que l'art trouble, viens te mettre en danger avec le Bureau des Arts. Tout au long de l'année, tu pourras montrer tes talents au café-théâtre, partager tes découvertes lors des cafés littéraires, ou encore découvrir de nouveaux horizons artistiques. Pas besoin d'être le nouveau Picasso ou Jimi Hendrix pour faire preuve de créativité et donner de la vie à PC ! Le BDA te permettra aussi d'apprécier la capitale en te tenant au courant de tout ce qu'il s'y passe et en te proposant des sorties thématiques variées. Il y en a des lieux à découvrir, et on compte bien t'en faire profiter. Nous t'attendons dès la rentrée pour une année haute en couleurs !

Lila 136 pour le BDA



CLUB Q



Un des avantages incontestables d'étudier à Paris est son incroyable accès à la culture. A PC c'est le Club Q (sois pas débile, Qc'est pour QI-ture) qui te permettra d'en profiter pleinement ! Tu pourras choisir parmi de nombreux spectacles à petits prix (par nos partenariats) dans une quinzaine de salles parisiennes. Théâtre, danse, concert, opéra, comédie musicale, cirque, humour, classique, contemporain, tu y trouveras forcément ton bonheur artistique !

BEKK

Le Bekk, c'est le nom du merveilleux journal de PC, et c'est nous, ses auteurs, qui réalisons cette belle plaquette que tu tiens entre les mains.

Dans le Bekk, tu trouveras tout et n'importe quoi, de la vie de l'école aux horoscopes débridés, en passant par les articles loufoques, les histoires rocambolesques et les recettes coquines. Rejoins notre équipe si tu souhaites exercer ta plume, partager ton humour ou t'entraîner à la mise en page !



Cécile M 136

PHOTO

Immortaliser l'instant présent, permettre à l'ensemble des PCN et PC1 de se remémorer les moments les plus forts et surtout se faire plaisir en étant derrière l'objectif, voilà ce que te promet le club Photo.

Que tu sois débutant ou confirmé, viens profiter d'un matériel de qualité et d'une communauté de passionnés pour saisir l'ambiance des folles soirées, des tournois sportifs et de tout autre événement de la vie PCéenne.

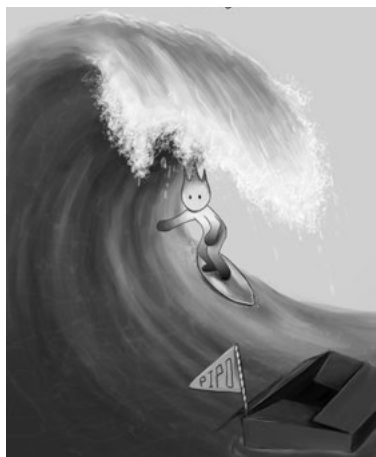
Tu pourras également t'occuper du YearBook de la 137, livre qui regroupera le meilleur des deux premières années de ta future promo !

Si tu aimes la photo ou que tu souhaites découvrir cet univers, n'hésite pas et deviens le maître des plus gros dossiers de PC !

Antoine 136



DESSIN



Le club dessin se réunit plus ou moins régulièrement pour échanger des techniques, dessiner sur un même thème, ou simplement gribouiller d'un air absent. Le gros plus ? Le matériel ! Non seulement les traditionnels pinceaux, feuilles Canson, feutres de qualité mais également deux tablettes graphiques. Vous avez envie de vous mettre un peu plus sérieusement au dessin ? A PC, c'est l'occasion de venir élargir votre horizon et échanger vos astuces préférées avec les autres membres.

Mélanie 136

CHORALE



La chorale, c'est le simple plaisir de chanter dans la détente et la bonne humeur. On y revisite Queen, Simon & Garfunkel... et les cafés-théâtres nous permettent ensuite de nous représenter devant les PCens. Ici tu découvriras tes talents insoupçonnés de chanteur, alors viens mêler ta voix au chœur !

Louise 136

BDO

La Brigade du Ons, c'est le club de DJ de PC. Débutant ou confirmé, viens mettre l'ambiance lors des soirées organisées tout au long de l'année. Bien sûr, tous les styles de musique sont autorisés, une seule condition : faut que ça bouge ! La BDO propose des séances d'entraînement au mixage pour que tu deviennes un pro des platines. Alors n'attends plus, viens enflammer le dance-floor avec nous !



Axel 136

CLUB ROCK

Dès que les premières musiques résonnent dans la salle, tu ne peux t'empêcher de danser ? Tu rêves de danser avec un ou une partenaire ? Alors n'hésite pas, et rejoins le club rock ! Débutants aux deux pieds gauches et à la grâce d'un pachyderme et danseurs expérimentés se retrouvent le vendredi à 17h30 pour apprendre les pas de base puis s'amuser jusqu'au bout de la nuit ! Tu peux aussi participer à quelques soirées dansantes organisées par d'autres écoles dans l'année, et surtout prouver tes capacités lors des soirées PCéennes !



Charlotte 136

IMPRO



Qu'il est difficile de se lâcher en public, et de vaincre sa timidité... Balivernes et billevesées ! Viens apprendre à déchaîner les foules, à les tordre de rire, à les plier en deux avec l'ESPCI-OH ! Gagnante (une fois encore) du tournoi d'improvisation des Arts en Scène, notre troupe saura vous transmettre toute la fougue et la verve nécessaire ! Ne redoutez rien, venez comme vous êtes, et déchaînez vous !
WE WANT YOU !

Irène 136

THÉÂTRE



Rejoins le plus vieux club de l'école. Drame, comédie, classique, moderne, il y en aura pour tous les goûts. Que tu veuilles faire une petite apparition sur scène ou rester des heures sur les planches, n'hésite pas à rejoindre la troupe. Néophyte ou nominé aux Molières, tu trouveras forcément une pièce qui te plaira, sinon libre à toi de la monter ! Le théâtre n'attend plus que toi !

Carl 136





La détente



LE FOYER



CLUB BD/JEUX



Si toi aussi tu en as marre que les pochtrons osent qualifier les "beer-pongs", "pyramides" ou "casino" de "jeux". Si pour toi un bon jeu nécessite au moins 20 mn d'explications de règles, un plateau, 131 accessoires en plastiques divers, alors tu sauras sans doute te laisser séduire par le charme subtil de la grande armoire grise de la salle billard. Un vaste choix de jeux saura te faire passer les longues heures de cours dans d'implacables duels face à tes futurs ex-amis.

Geoffroy 136

COMPAGNIE DE VAUQUELIN

Oyé oyé, jeune aventurière, bel aventurier, tu souhaites mesurer ton esprit à notre seigneur Cthulu et ses sbires ? Tu veux conquérir les planètes et les systèmes les plus lointains ? Ou bien encore lancer une détection du mal sur un orc pas très net ? Lord Vauquelin et toute la compagnie te convient à cette grande aventure qu'est le jeu de rôle autour de moult ravitaillements. Que tu sois un adorateur du grand Asmodée, un orc barde ou un vesk au torse étincelant, tu es le bienvenu parmi nous.



Le troll de la cave 136

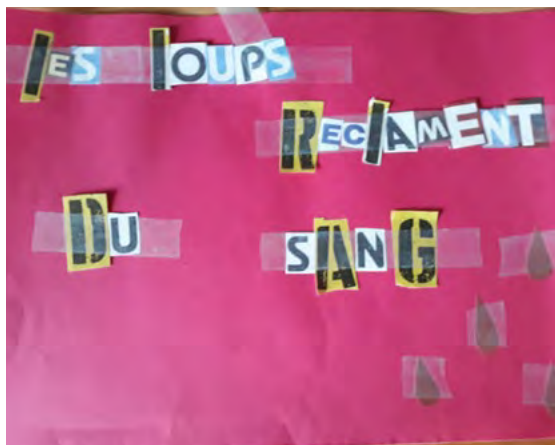
KARAOKÉ

Il en faut peu pour être heureux, et il est encore plus simple d'être heureux autour d'un bon karaoké des familles ! Le club Karaoké rassemble tous les PCéens et PCéennes, en passant du chanteur lyrique jusqu'au chanteur incompris. Dans une ambiance des plus bon enfant et dans tous les registres musicaux, ce joyeux petit club saura éveiller le chanteur qui est en toi.

Laura 136



LOUP-GAROU GÉANT



Imagine une partie en temps réel de Loup Garou à 60 joueurs, où un jour de jeu correspond à un jour dans la vraie vie. La Rez devient alors la scène d'un excitant jeu de secrets, de trahisons et de complots, orchestré par des maîtres du jeu à la plume meurtrière. Participe au Loup Garou géant de la Rez, et peut-être te découvriras-tu une personnalité de maire dictateur, ou des fins talents de manipulateur insoupçonnés...

Cécile M. 136

ZYTHO



Amoureux de la bonne bière, adepte des découvertes ou bien simple curieux ? Viens élargir ton horizon gustatif au-delà de la mythique Kobus PCN et rejoins-nous au club Zytho ! Tu y découvriras une multitude de bières aussi exotiques que délicieuses, provenant de tous les horizons et sélectionnées par nos soins lors de soirées à thème. Des IPA à la Stout, de la Lager à la Ale ou de l'Allemande à la Japonaise, tout passera par ton futur palais de connaisseur. Alors n'attends plus et retrouve nous à la rentrée pour des moments de bonne humeur autour de breuvages de qualité !

Lukas 136

OENO

Les bières de la rue Mouffetard ainsi que la Kobus (bière mythique) du foyer ont eu ton palais (et probablement ton foie) à l'usure ? Le club Oeno est là pour donner de la classe et de la subtilité à tes consommations alcoolisées ! Tu as toujours voulu savoir comment choisir un vin et épater toute la tablée ? Pour toi, le rosé c'est du blanc et du rouge mélangés ? Les réponses t'attendent aux cours de dégustations festives et expertes, que tu pourras découvrir l'année prochaine à PC ! N'attends plus et rejoins le club très privé des experts en raisin de toutes sortes dès la rentrée !



L'abus d'alcool est dangereux pour la santé, à consommer avec modération

JB 136

V4A

Entrer à l'ESPCI, c'est entrer dans une grande famille qui te soutiendra toujours, une piste de décollage qui t'aidera à te lancer vers de nouveaux horizons !

Durant les trois premières années, au gré des campagnes BDE, des examens, des stages, tu rai-leras, combattras, aimeras ta promo.

Et en quatrième année, il sera temps de se rassembler. Et c'est là que le V4A, l'asso des 4A, intervient ! Dispersés à travers Paris et le monde entier, les 4A reviennent plusieurs fois par mois pour rythmer la vie de l'école.



Leurs repas, goûters, soirées et surtout leur pièce de théâtre de qualité sauront te charmer !

Et grâce à ta générosité, ils partiront aux Bahamas pour finir de construire leur mythe PCéen.

Les traditions sont belles à PC, en voici une que nous espérons te voir continuer lorsque ton tour viendra.

Florence 133

Les gourmands



CLUB CHOCO

Oyez Oyez ! Tu rêves de chocolat au petit-déjeuner, au goûter, en cours, après le sport... Bref, toute la journée ? Alors le club choco est là pour réaliser tes rêves les plus gourmands ! Plus qu'un savoir-faire exceptionnel, plus qu'une longue tradition familiale d'illustres PCéens, le club choco c'est avant tout des gourmands et des passionnés du chocolat qui sont là pour te préparer des encas délicieux ! On t'emmène également découvrir le salon du chocolat qui se tient tous les ans à Paris, pour y goûter les meilleurs chocolats et voir tout ce que l'on peut faire avec du chocolat, comme des robes !

Charlotte 136



LA P'TITE BOUFFE



Rien ne te fait plus plaisir que la sacro-sainte chaleur réconfortante du pain au chocolat du matin ? Croquer dans un croustillant croissant est ce qui comble le plus tes papilles, dopées aux viennoiseries ? Il me semble que la Petite Bouffe saura remplir tes attentes ! Retrouve à PC une abondance sans pareille de viennoiseries tous les jeudis et vendredis matins au foyer, pour te mettre en bonne condition avant les TP ! Alors dans une ambiance très boulangère, je te dis à septembre prochain à PC !

JB 136

PANIER BIO



Fatigué de la bouffe industrielle de ta cantine de prépa ? Envie de te lancer dans une cuisine plus variée ?

Le Panier Bio, c'est l'asso qui t'offre la possibilité de manger des fruits et des légumes bio pour pas cher. Pour 10€, tu as plusieurs kilos de fruits et légumes variés, dont certains que tu n'as probablement pas essayés auparavant, cultivés par un producteur local. De plus, l'assortiment change chaque semaine, et tout est de saison.

Antoine 136

CLUB CUISINE

Si tu aimes manger, cuisiner et rigoler, n'hésite pas, et rejoins le Club Cuisine ! Tu pourras cuisiner sur des thèmes originaux (Illusions d'optique, sucré-salé...), partager tes petits plats et tes recettes, et découvrir les talents de cuistot et tes voisins de palier !

Laetitia 136



MOULIN DES DÉLICES

Si tu en as assez de boire du café sans arôme, du thé amer, de manger des produits sans goût ; si tu as le palais affûté, que tu es amateur de bonnes choses ou simplement as envie de bien manger, viens découvrir le tout nouveau club de PC : le Moulin des Délices. Nous te proposerons de façon régulière des produits de grande qualité à des prix réduits. Si de plus tu es motivé pour faire partager ta fine appétence des saveurs, rejoins-nous et viens nous aider à préparer du thé et du café de caractère, voire à nous diversifier en proposant aux PCéens tes spécialités.



Rayan 136

CONCOURS DE CUISINE



Fin gourmet, tu te plais à tenter des recettes gastronomiques toutes plus originales les unes que les autres ? Tu as toujours rêvé de participer à Top Chef ? Enfile ta toque et cours au concours de cuisine des grandes écoles ! Chaque année, PC y envoie une équipe de choc(olat) ! Au programme : une course contre la montre pour préparer le meilleur plat sous le regard aiguisé des meilleurs chefs de France, l'occasion de cuisiner avec du matos de pro à l'école Ferrandi et des conférences toute la journée autour du thème de l'année !

Ombeline 136

Les solidaires



PC

COUP • 'POUCE

PCCP

En tant qu'élève-ingénieur de l'ESPCI, il ne fait aucun doute que tu traîneras au bar, que tu feras du sport ou que tu iras (parfois) en amphi. Mais si tu as envie de te rendre utile et si tu souhaites aider des populations dans le besoin à l'autre bout du monde, alors PC Coup d'Pouce est faite pour toi !

PCCP, c'est l'occasion pour toi de monter un projet d'aide au développement de A à Z, afin de comprendre les besoins et les aspirations d'une population, et de donner de ton temps et de tes connaissances pour leur apporter une vie meilleure. C'est aussi l'occasion de voir plus loin que l'univers de PC, de s'ouvrir aux autres et au monde, et de faire quelque chose qui compte !



Elliot 136

MAIN À LA PÂTE



Après deux années de prépa, tu es sans aucun doute prêt à enseigner. En participant à "la main à la pâte", tu aideras des instituteurs d'écoles primaires et maternelles à parler de sciences à leurs élèves. En tant que vulgarisateur, tu pourras ainsi transmettre ta passion aux plus jeunes et les inciter à suivre la glorieuse voie scientifique.

Cette année, deux projets ont eu lieu dans les collèges Bergson et Pailleron avec des sixièmes.

Charlotte 136



Vie à PC

Le déroulé de l'intégration 137 pourra être différent au vu du nouveau fonctionnement du foyer.

L'AGENDA PC1

**Fin Août
Pot de la Rez**



**Début Septembre
Rallye dans Paris**



**4-6 Septembre
WEDI**



**Septembre
Soirées bibi
et parrain-figliot**



Janvier
Jubilé



Février
Ski



Mars
Campagne



Printemps
Voyage en Europe



POT DE LA REZ

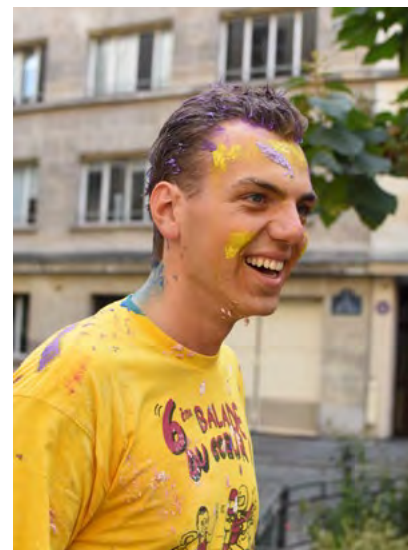


Tout premier contact que tu auras avec l'univers PCéen, le Pot de la Rez ne t'en laissera pas moins une très forte impression ! Evènement privilégié afin de rencontrer tes futurs camarades, de ton année ou des années supérieures et même des anciens de l'école, cette soirée se déroule à la Rez (comme son nom l'indique si bien) et te permet donc également de découvrir la résidence attitrée de l'ESPCI, au coeur de la pittoresque ville de Montrouge. Navigue entre les 7 étages de la résidence pour rencontrer à chaque coin de couloir de nouveaux étudiants, qui n'hésiteront pas à partager avec toi sur tous les sujets possibles et imaginables ! Quelle meilleure façon que de commencer ta scolarité à PC et d'entamer trois semaines d'intégration qui s'annoncent hautes en couleurs ?

JB 136

RALLYE DANS PARIS

Puisque découvrir PC, c'est également découvrir l'environnement dans lequel tu vas passer les prochaines années de ta vie, bienvenue dans le Quartier Latin ! Position privilégiée de l'ESPCI oblige, ta nouvelle école se situe en plein coeur de Paris, et c'est pourquoi nous te proposons de découvrir le quartier sous la forme d'un rallye en équipes, afin d'échanger des moments inoubliables avec tes camarades de promotion fraîchement découverts tout en parcourant les rues avoisinantes de l'école au rythme des défis organisés par les différentes associations. De la mythique rue Mouffetard à la festive rue du Pot-de-Fer, en passant devant le Jardin des Plantes et le Panthéon, attends-toi à une après-midi d'anthologie. Entre stands préparés avec amour par les 2A et compétition entre équipes, tu devras repousser tes limites pour faire gagner la couleur qui t'aura fièrement été attribuée, à toi et tes partenaires !



JB 136



RALLYE DES SPORTS



Fini les excuses pour ne plus se remettre au sport ! Le BDS saura te motiver pour te dérouiller parce que le sport, c'est important ! A l'occasion du Rallye des Sports, tu participeras à un mini-tournoi qui te donnera un aperçu des sports pratiqués à PC. Maintenant à toi de t'amuser, de te surpasser, de briller aux yeux de ta promo et de faire triompher ton équipe !

Axel 136

RALLYE DES ARTS

Événement phare du BDA, le Rallye des Arts invite les PCéens à pratiquer toutes sortes d'activités plus ou moins artistiques autour du 5^{ème} arrondissement. Viens tester ta sensibilité artistique et relever les défis créatifs que t'aura concoctés le BDA 136. Et puis qui sait, peut-être qu'une surprise chocolatée t'attendra à l'arrivée !

Axel 136



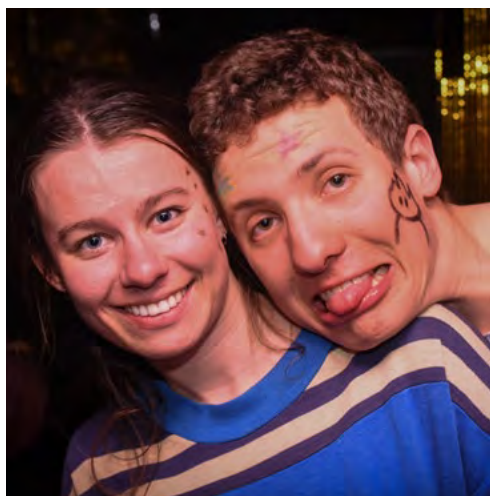
SOIRÉE BIBI

La soirée Bibi, c'est la soirée de l'amour : c'est l'occasion de montrer à quel point ton Bibi c'est le meilleur. En effet, après avoir choisi celui ou celle qui te servira de soutien moral et physique en TP, mais aussi pendant toutes tes années à PC, quoi de mieux pour sceller votre union qu'une soirée déguisée où vous pourrez laisser libre cours à votre créativité ?

Axel 136



SOIRÉE PARRAIN-FILLOT



En rentrant à PC, tu te découvrirais une nouvelle famille. Dès le début de l'année tu seras accompagné par ton parrain ou ta marraine qui te guidera et te fera découvrir le style de vie PCéen. Mais avant de le ou la rencontrer, tu devras trouver les indices et résoudre les énigmes qu'il t'aura laissés tout au long de la soirée Parrain-Fillot. Ce sera peut-être même l'occasion de croiser ton grand-parrain ou arrière-grand-parrain et remonter ton arbre généalogique. Alors n'attends plus, viens rencontrer ta famille PCN !

Axel 136

JUBILÉ



Maintenant que tu connais PC sous pas mal d'aspects, il est temps d'amener de la nouveauté dans ta vie quotidienne à l'école. Et quelle nouveauté ! Durant cette semaine de début Janvier, tu auras le plaisir de rencontrer tous les légendaires 3A (étudiants de troisième année) dont les mythes t'ont été contés depuis ton arrivée dans le quartier latin, au retour de leur stage de 6 mois ! Reprendre les associations l'histoire d'une semaine, écrire un Bekk spécial pour leur retour, organiser autant d'événements que d'heures disponibles dans ta journée, finir par une soirée d'anthologie entre toutes les promotions, autant de moyens qu'ont ces fameux 3A pour te signaler leur présence et venir à ta rencontre ! Tu ne pourras qu'être satisfait du retour de tes camarades des années supérieures à PC, événement rythmant le début d'une nouvelle année !

JB 136

VOYAGE AU SKI

Le ski, c'est LE voyage de l'année à ne pas manquer ! Peu importe que tu sois débutant, confirmé, casse-cou ou douillet, tu peux être sûr de revenir avec un immense sourire sur la tête et une jolie marque de bronzage sur le nez ! Les sessions de ski à plusieurs, les pique-niques en altitude avec tout PC, les happy hours (et plus si affinités) dans le bar du coin sont l'occasion de souder les liens entre les promos. Alors n'hésite pas, réserve dès maintenant tes vacances de février et direction les Alpes avec tout PC !

Cécile D. 136



Apothéose de l'année PCéenne, rien ne pourra jamais décrire fidèlement l'intensité de la Campagne BDE, hormis le fait de la vivre ! Trois semaines durant, les listes candidates s'affrontent à coup de journées à thème originales et variées, d'open crêpes afin de satisfaire l'estomac sans fond des PCéens, de soirées mouvementées et de week-ends de hotline complètement farfelus. Tout ceci dans le but de gagner le cœur des PCéens, et encore plus important, leurs votes, afin d'obtenir le but tant convoité : un aller simple pour un mandat BDE. Expérience digne de figurer dans les meilleurs livres de mythes et légendes, tes journées seront facilement rythmées par la Campagne BDE au mois de mars ! Alors, qu'attends-tu de plus pour lister ?

JB 136



VOYAGE EN EUROPE

Qui dit vie étudiante dit découvertes, amitiés, soirées et... voyages. Après le ski et la voile, se profile dès le mois de mai le voyage en Europe ! Il va te permettre de visiter à ta guise une ville européenne, comme Prague en 2017 ou encore Vienne en 2018. Balades, découvertes culturelles et culinaires parfois improbables, musées, soirées riches en rencontres pittoresques, quoi de mieux qu'une grande virée avec tout PC pour profiter de la vie ? Surtout que la prochaine destination... c'est toi qui la choisis !

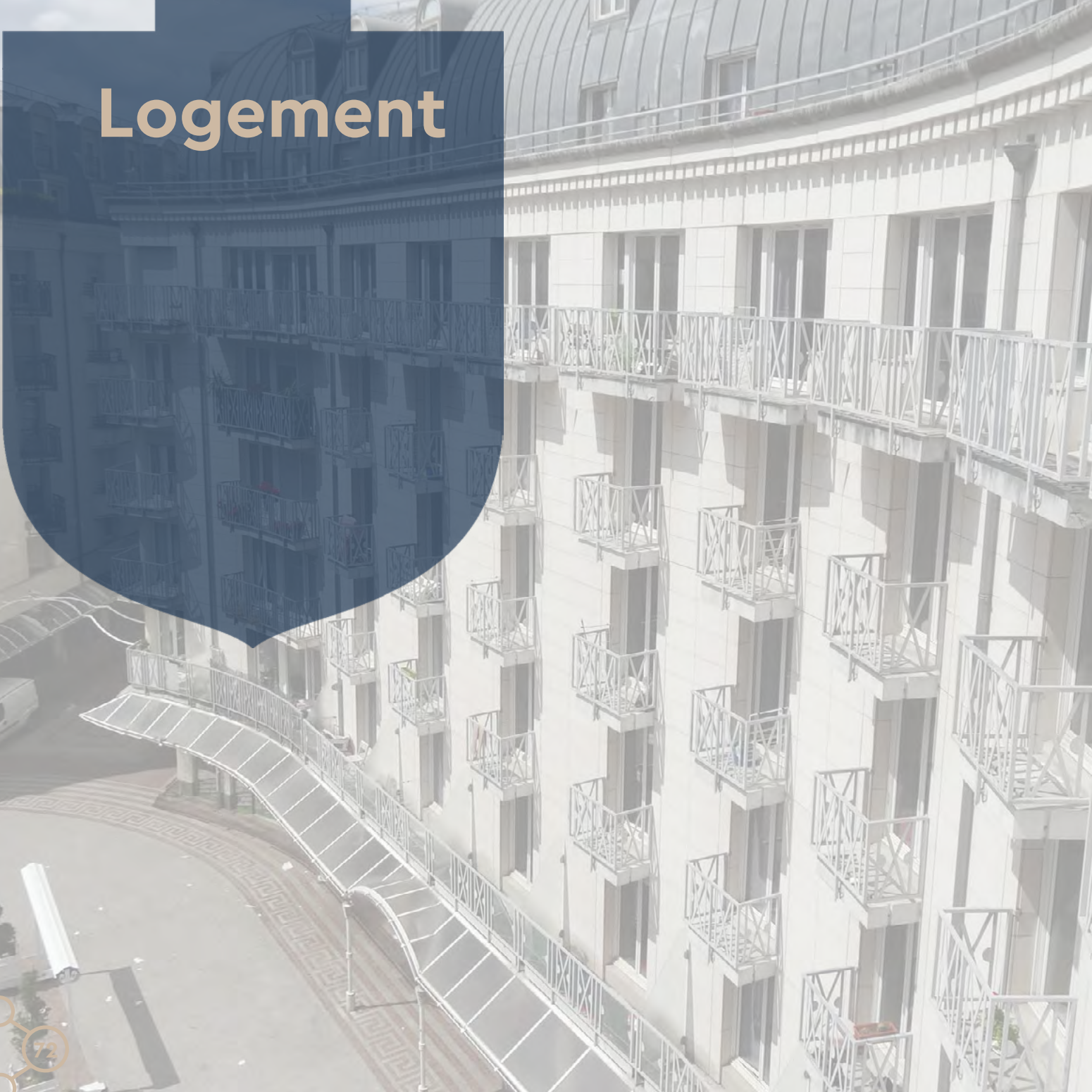
Simone 136

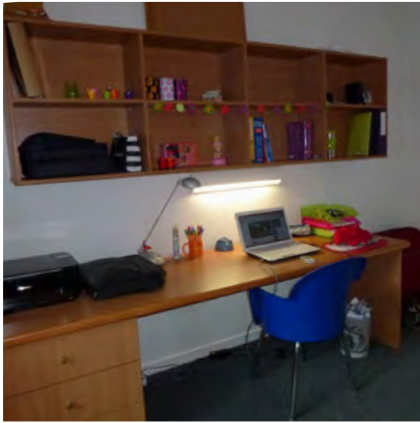


BIENVENUE À PC !



Logement





Derrière le diminutif "Rez" se cache la Résidence réservée aux élèves de l'ESPCI. Située à Montrouge, juste au Sud de Paris, le bâtiment loge des PC1 sur 7 étages. Si la Rez paraît calme en journée, elle s'enflamme parfois au cours de soirées déjantées. Bref, on y dort (beaucoup), on y travaille (un peu), on s'y amuse (tout le temps) et surtout on y fait de merveilleuses rencontres.

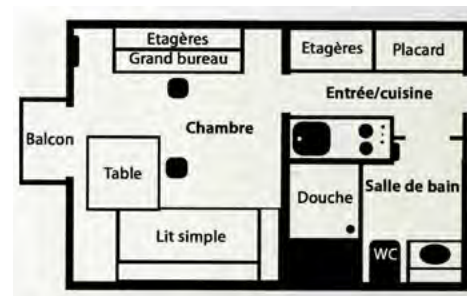
Plus sérieusement, chaque étage est desservi par 2 ascenseurs. Au 1^{er}, le gardien veille sur la Rez et au 6^{ème} tu peux entendre le doux bruit de la laverie ! (3€ un lave-linge et 1,5€ un sèche-linge)

La vie quotidienne y est drôlement pratique : au pied de la Rez est implanté un Carrefour Market. Si tu as la flemme de cuisiner, pas de soucis ! Laisse toi tenter par un japonais, le traditionnel kebab ou les surgelés Picard. Envie de shopping ? Le centre commercial La Vache Noire n'est qu'à 5min en bus. La proximité avec Paris représente un autre atout de taille. Montrouge est très bien desservie : pour aller à PC par exemple, 15 min en vélib, ou 30 min en bus suffisent !

Le tout est bien agencé, de telle sorte qu'il y ait l'espace nécessaire pour inviter une dizaine de personnes, comme lors des traditionnels co-tuts.

L'appartement typique de la Rez fait 19m2 et comporte 3 pièces :

- l'entrée avec armoire et penderie, un coin de cuisine avec étagères, plan de travail, frigo plaques et évier ;
- la salle de bain avec un lavabo surmonté d'une petite armoire avec des miroirs, des toilettes, une douche et un radiateur ;
- la chambre avec un lit simple, un radiateur, 2 chaises, de grandes étagères au-dessus d'un bureau, un port Ethernet et une table.



OBTENIR UNE CHAMBRE

Attention ! Dès que tu es sûr de venir à PC, il faut te dépêcher ! SCEI te donnera une adresse mail qui t'expliquera toutes les démarches à suivre ! Et si tu es en vacances, pense à prendre les papiers nécessaires avec toi et assure-toi de pouvoir imprimer les contrats car les dossiers doivent être renvoyés rapidement.

Si tu es AST, tu as plus de temps, et si tu viens de province, tu es normalement assuré d'avoir un logement avant la rentrée ! Ceux de banlieue et de Paris doivent parfois attendre la rentrée.

Papiers nécessaires :

Pour l'étudiant :
Photocopie de la CNI
RIB

Pour les garants :
Photocopie de la CNI
Avis d'imposition
Taxe foncière
3 mois de fiche de paye

Tarifs :

Loyer : 620€ (eau incluse)
Electricité 40-50€/mois
Internet : 15€/an, accès illimité

A prévoir : Frais de dossier : 400€
Caution : 2 mois de loyer sans charge

L' adresse :

Résidence Porte d'Orléans
7 rue Théophile Gautier
92120 Montrouge



Déjà fourni

Lave-linge, sèche-linge
Vaisselle pour 4, planologie pour cuisiner
Balayette et balai
Alèse, matelas
Micro-ondes
Couette et housse de couette

A amener

Câble Ethernet
Lampe de bureau
Literie

AUTRES OFFRES



À PC, il n'y a pas que la Rez ! L'ESPCI a d'autres moyens de te loger :

- La résidence du CROUS Thionville, située dans le 19^{ème} arrondissement, au 26 rue de Thionville), sur la ligne 7 du métro, pour un loyer compris entre 466€ et 492€.
- 5 colocations situés dans Paris intramuros, pour 4 ou 5 personnes sont proposées par l'administration.

PSL Housing

Vous pouvez aussi regarder sur PSL Housing, la plateforme logement de PSL ! Elle propose des logements et des colocations en France et à l'étranger ! pslhousing.univ-psl.fr/fr/psl/.

Sinon, tu peux faire appel au CROUS pour trouver une chambre, mais ne t'inquiète pas, il y a toujours une petite place quelque part pour toi !



AIDES BUDGÉTAIRES

APL (Aides Personnalisées au Logement)

200€/mois en moyenne
www.caf.fr/aides-et-services

Bourse Joliot

Dépend des revenus
40€ à 400€/mois
<https://www.espci.fr/fr/espci-paris/vie-etudiante/bourses-joliot-de-l-espci-paristech>

ESPCI Paris Alumni

L' Association des Ingénieurs ESPCI (AIE) offre également plusieurs types d'aides aux PC1 :

- Cautions logement (résidences, pour les étudiants étrangers)
- Prêts de stage (3^{ème} année), pour un stage à l'étranger et aides aux étrangers
- Prêts de solidarité
- Prix des 2 meilleurs stages industriels (3^{ème} année)
- Bourses d'excellence (4^{ème} année) : 4 bourses de 5000€ sur la base de critère d'excellence

ESPCI
≡ PARIS ≡
Alumni

N'hésitez pas à contacter l'AIE : association@espci.org
et Sophie Norvez, responsable Entraide et Solidarité : sophie.norvez@espci.org

**Tu as pu découvrir ce que PC avait à t'offrir,
il ne te reste plus qu'une chose à découvrir :
les fameux PCéens.**

**Avec les prochaines pages, tu auras un aperçu de
ceux qui seront l'année prochaine tes 2A,
avec des descriptions plus ou moins exactes...**

**Tu n'auras plus qu'à venir à PC
pour nous rencontrer.**

Les 136

Adrien C.



Adrien, c'est un athlète, un sprinter, fondateur de la CAA, Ceripa Athletism Academy, c'est la flèche qui a la pêche. Pour ceux qui le connaissent bien, c'est avant tout une entourloupe. Même s'il est parfois discret, il sait se donner à fond pour les autres et empocher les billes au billard en plus de 4 bandes !

Agathe L.



Agathe, ou framboise pour les intimes. Aussi raffinée et discrète qu'intelligente et adorable. Elle est la définition de la femme moderne : cultivée, entrepreneuse de la JE, mais aussi danseuse de rock et choriste à vous en donner des frissons. Tout lui réussit, et aucune réaction de chimie ne lui résiste, même celle de l'amour.

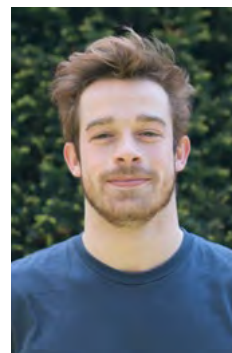
Adrien S.

Sportif par nature, Adrien est un membre assidu de l'équipe de hand et le vice-trésorier du BDS. Plein de qualités, comme la ponctualité, il sera toujours partant pour une soirée.



Alexandre

Toujours souriant, Alexandre a une passion pour la natation et les soirées arrosées. Reconnaissable à son bonnet porté au-dessus des oreilles pour toujours plus de style, il respire la bonne humeur.



Agathe B.



Footballeuse hors pair et grande amatrice d'équitation, vous reconnaîtrez facilement Agathe avec ses longs cheveux soyeux. Débordante de gentillesse, elle sera toujours prête à filer un coup de main grâce à son calme légendaire.

Alice C.



Alice incarne la béatitude débordante de la jeunesse. C'est la grande barmaid blonde qui ne manque pas une occasion de s'amuser et de faire la fête. Vous pourrez aussi la croiser au hand ou à la fanfare, jouant de la trompette seule ou en semi-harmonie.

Alice W.

Très impliquée dans la vie associative PCéenne, vous croirez souvent Alice allant (courant) des pompoms à la JE, ou d'EPICS au basket. Elle n'en demeure pas moins studieuse et toujours de bon conseil !



Anezka

Anezka nous vient de République Tchèque et, pour ne pas faire cliché, tient plutôt très bien l'alcool. Elle reste ainsi maîtresse d'elle-même en toutes circonstances, ce qui fait d'elle une femme d'affaires redoutable à la JE. Anezka saura également vous amadouer avec des dessins beaucoup trop mignons.



Alvin



Alvin nous vient tout droit de Malaisie, qui parle quatre langues couramment : anglais, malaisien, chinois, français. Il s'occupe de films à ses heures perdues. N'hésitez pas à venir parler avec lui ou simplement s'exercer dans une langue. C'est également un grand cuisinier, si vous avez une petite faim, allez voir Alvin!

Antoine



Des brocolis, des pois chiches, des pâtes par kilos et une brassée de houblon fermenté : voilà comme amadouer ce Montpelliérain ! Respo com' du BDE, iGEM, PCapi, club photo, FHC... Antoine le Rouge a toujours un truc à faire! N'hésitez pas à aller lui parler, vous sortirez sûrement convaincu d'acheter un panier bio ...!

Andreas

Vous croiserez ce bel allemand à la JE, ou exceptionnellement au rock. Il partage ses loisirs entre bruit inaudible (aka dubs-tep, un album à son actif) et iGEM, mais il trouvera bien un moment pour aider tout 137 en détresse !



Aude

Derrière ses yeux bleus mystérieux, se cache une cheftaine scoute pleine d'entrain. D'ailleurs, Aude ne manquera pas de vous enchanter avec sa magnifique voix à la chorale ! Un petit bug informatique ? GRise à ses heures perdues, Aude n'hésitera pas à venir à ta rescousse !

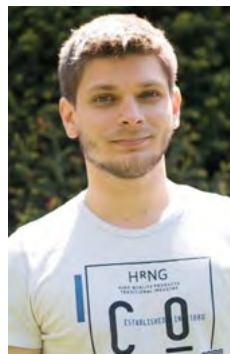


Augustin



Augustin, c'est le genre de mec qui derrière ses airs chevaleresques et ses tenues dandy, sans oublier ses lunettes au moindre rayon de soleil, écoute du bon gros métal et prend un malin plaisir à râler pour un rien. Quand il n'est pas en train de courir tout Paris pour assister à quelque représentation théâtrale que ce soit, vous le trouverez toujours partant pour un kebab. Théoricien plus que manipulateur, il n'hésitera pas cependant à s'engager dans tout projet qui lui tient à coeur.

Bruno



Ce Brésilien fort sympathique vous parlera bien sûr de Neymar, mais il est plutôt branché handball : adroit devant les buts, meneur d'hommes et fin tacticien. Ramenez-vous avec lui en soirée pour une ambiance festive do Brasil.

Auriane

Cette marseillaise avec une voix pour le moins unique saura vous émerveiller peu importe le moment de la journée. Respo com' le jour, barmaid le soir, elle ne s'arrête que pour repeindre les canapés du foyer pas encore baptisé. Alors si vous voulez rigoler ou simplement un café n'hésitez pas à aller voir Auriane !

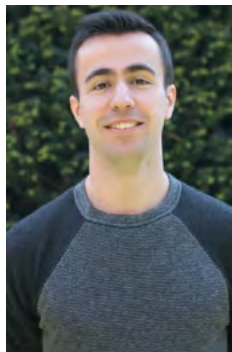


Camille

Généreuse et souriante, Camille nous vient tout droit du Nord ! Derrière son regard pétillant et observateur, se cache une fine gourmète pleine d'entrain : elle ne manquera pas de vous faire goûter une de ses tartes ou quiches, entre une déco pour le BDA et une relecture pour la JE. Mais gare à vous si vous l'énervez, car vous risquez d'avoir affaire à son petit accent trop mignon...



Axel



Axel aime les nuggets, les canards et l'argent. Après avoir géré le budget à au moins deux zéros de la liste Pipo, il s'est attaqué à la trésorerie du BDA. Respo bad le jour, il se transforme le soir en DJ Axouille, pour le plus grand plaisir de vos oreilles.

Carl



Ce blond au grand coeur saura te fasciner tout au long de l'année. Du théâtre à la JE, du basket à la fanfare, prépare toi, il te prépare un TIC mythique.

Cécile D.

Élu plus beau sourire de la 136, cette jeune Versaillaise vous accueillera et vous guidera dans l'univers PCéen dès votre arrivée. Secrétaire du BDE, volleyeuse aguerrie et pom-pom, elle s'investit à fond dans tout ce qu'elle fait, pour le bonheur de tous ! Cependant, prends garde à toi, jeune 137, les petites piques bien senties (mais jamais méchantes !) sont sa spécialité !



Chloé

Belle blonde pratiquant à la fois le football, le volley, le basket, la danse, l'athlétisme, les pompoms ET la pétanque et toujours accompagnée de son pastis, Chloé personnifie à elle seule le BDS. Elle saura vous séduire avec audace aussi bien au travers du gala mais aussi par son jeu d'acteur exceptionnel ou son chant mélodieux pendant les matchs d'improvisation. Sa bonne humeur permanente et rayonnante vous aidera à passer le dur hiver parisien et égayera vos soirées.



Cécile M.



Cécile apparaît de prime abord comme une personne d'un calme olympien mais rapidement elle se déride et alors son humour se déchaîne. Ses répliques pour le moins ... surprenantes et ambiguës sauront faire rire, que ce soit vous ou Cécile elle-même (âmes sensibles s'abstenir). Cette pro du baby a toujours des dés ou un jeu au moment parfait.

Christian



Christian, comme il aime le dire, est "hyper bonne ambiance" ! Son français n'en finit pas de nous surprendre ! Originaire de Bretagne, la grande et la petite, un peu rugbyman mais surtout businessman, Christian "n'aime pas ton tête" mais saura gérer tes flux financiers avec audace !

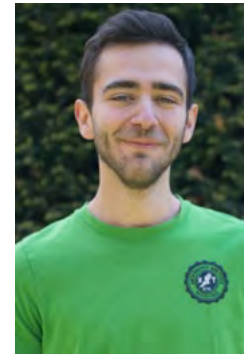
Charlotte

Si de prime abord sa folle passion pour le rose vous effraie, ne vous y fiez pas. Charlotte vous surprendra par son engagement et sa motivation que ça soit au Bekk, au BDE, à la JE ou à EPICS. Mais c'est surtout quelqu'un qui ne vous refusera jamais une partie de tarot ou de Mario Kart alors n'hésitez pas à l'y défier.



Clément

Il y en a certains que tu ne croiseras qu'au foyer, et Clément est de ceux là. Président du bar, joueur de volley émérite et chanteur talentueux, ce parisien au grand cœur saura te faire passer de bonnes soirées ! Retrouve le autour d'un jeu de dés ou de l'autre côté de la table de bière-pong, si toutefois tu oses le défier...



Colin



Colin Piquard, limougeaud fier de l'être et portant dans son nom un lourd pari perdu par ses parents, est un grand ours au coeur aussi grand. Bien qu'il dise chocolatine, il s'illustre à PC en tant que barman d'exception n'ayant pas peur de se mesurer à la plus coriace des écocups, laissant exprimer son âme de rugbyman et de barman sauvage. Mais c'est aussi un grand gamin, plein d'humour et de références parfois douteuses. Oui, je sais, j'ai arbitré un peu sec. Mais en même temps...

Delin



Joyeuse, chaleureuse et gourmande, Delin est toujours prête à vous proposer un bon resto à Paris. N'hésitez pas à aller lui parler, elle vous accueillera avec des snacks.

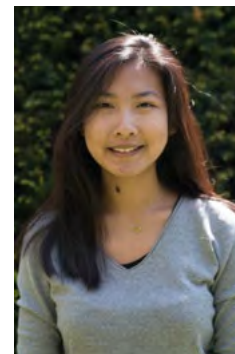
Côme

Remarquable et remarqué, la trusquinerie du duc de Boulogne n'a d'égal que la beauté de ses armoiries. Doué d'une voix sans pareille, son oreille, comme sa maîtrise de la raquette, est absolue.



Edwige

Papa Wige est là, et veille au grain ! Experte en listings et autres emplois du temps réglés au millième de seconde, elle sait mener les choses pour que tout aille pour le mieux, dans le meilleur des mondes possibles ! Edwige saura aussi écouter et chouchouter tous ses petits 137.

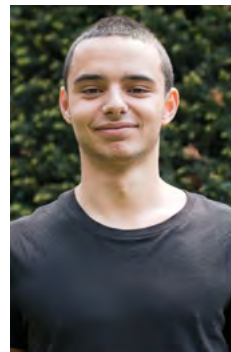


Cosme



Aussi flegmatique que bonne ambiance et surprenant, vous ne vous ennuierez jamais en sa compagnie. Respo AST/étranger du BDE, Cosme (prononcez comme vous le voulez), sera toujours à l'écoute et vous accueillera avec son grand sourire et son anglais parfait. En gros, Cosme c'est la joie de vivre et la sérénité à toute épreuve.

Elias



Elias, c'est certainement la personne la plus gentille et cordiale de la promo 136. Avec sa barbe de qualité, ce spécialiste du rap français saura t'accompagner durant tes premiers pas à PC, et ce, toujours avec le sourire !

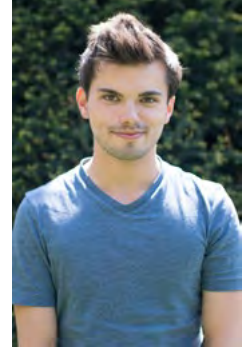
Elliot

Barman dans l'âme, Elliot c'est le mec que vous croiserez au foyer, une bière à la main toujours chaud pour un jeu de dés. Sudiste affirmé, son accent chantant ressort autour d'une partie de pétanque. A la fois président du club des 50 et de PCCP, ce sharkeur de l'extrême a le coeur sur la main.



François

François ...
François ?



Ellyn



Ellyn est une versaillaise toujours partante pour faire la fête (sauf s'il y a iGEM). Vivant à 100 à l'heure, il lui arrive parfois de se prendre une porte de métro ou de perdre un poignet... Son sens de l'humour taquin et sa gentillesse lui permettent d'être appréciée de tous et de toutes. Ellyn saura accueillir nos petits 137 comme il se doit avec son fameux cheesecake !

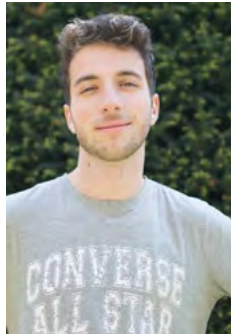
Grégoire



Grégoire, c'est un grand blond au coeur tendre, dont le menton-fesses ne ment jamais au billard. Imitateur invétéré de ses congénères et chanteur à la voix de velours, il sait apporter joie et bonne humeur partout où il va, en plus de faire trembler les parquets de son shoot dévastateur !

Emile

Émile est un barman enthousiaste, un chargé de projet JE presque ponctuel et le listeux le plus choupi de la campagne. Quand il n'enflamme pas le dancefloor avec de la tecktonik c'est qu'il s'est déjà fait virer. À défaut de garder des souvenirs de ses soirées il garde le sourire en toute circonstances.



Guillaume

Guillaume est un barman et volleyeur à ses heures perdues plutôt sympathique et bienveillant. En effet pour votre sécurité et sur votre demande il vous accompagnera toujours prendre un verre ou deux



Hanna



Petite par la taille mais pas moins belle gosse, cette barmaid endiablée n'hésite pas à raler au moindre problème. Elle aime bien parler et c'est tant mieux parc'que c'est la présidente de la com'. Présente au BDA, au BDS et présidente du club de vie étudiante, Hanna a vraiment le cœur sur la main.

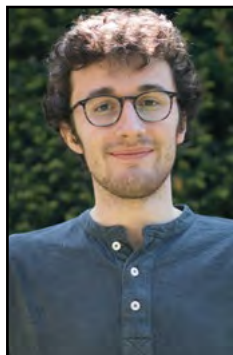
Irène



Petite mais énergique que ce soit au rock ou à l'impro elle sera toujours prête à vous faire libérer votre âme caché d'artiste... Ancienne pipo c'est évidement au BDA ou dans les allées d'un théâtre que vous serez sûrs de la trouver !

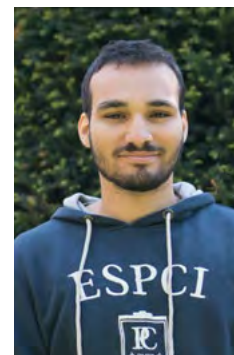
Henri

Henri c'est un des pilier du foyer. Toujours présent il sait propager sa bonne humeur et son rire de daron. Prêt à boire un kobus à chaque instant il t'étonnera avec la "spéciale Henri": le gros dodo sur un canap' du foyer, souvent à la même heure et toujours pour la même raison. Chanteur de renom, il est la pièce maîtresse d'un groupe déjà mythique à PC dont le nom ne peut t'être dévoilé si tôt.

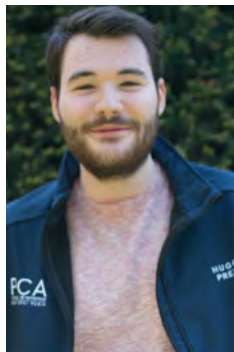


Ismaël

Avez-vous déjà vu un rugbyman bisounours à l'humour dévastateur ? Ismaël saura vous redonner le sourire en toutes circonstances, surtout autour d'un bon jeu de dés au foyer de PC (qui n'est rappelons le, plus un bar). Mais attention ! Ne critiquez surtout pas les Disney ou vous aurez affaire à lui !



Hugo



Tout droit sorti des étoiles, El Presidente est une vraie pépite. Menant d'une main de fer son équipe, il saura à la fois vous parler de sa dernière mixtape comme de ses multiples découvertes astronomiques.

JA



Jacques-Antoine, que tu apprendras vite à appeler JA, est le président du BDS. A la fois détendu et motivé, ce rugbyman à la large carrure saura animer tes troisièmes mi-temps, tout en tranquillité.

JB

Beau brun charmeur et ténébreux, JB est un véritable personnage de la 136ème promotion. Toujours chaud pour s'amuser ou déhancher son boule légendaire sur le dance-floor, vous avez là un bonnard par excellence ! Mais savoir faire la fête n'est pas sa seule qualité, JB est aussi un grand sportif : il vous finit un semi marathon en 1h33 top chrono ! Petits 137 tenez vous prêts, ce PCéen au grand cœur va vous intégrer comme jamais !



Laetitia

Aussi charmante que les robes qu'elle fait virevolter autant au pompom qu'au rock. Attention de pas attraper un torticolis. Mathématicienne de formation, ast y a que ça se vrai, n'hésite pas à venir lui parler elle sera toujours là pour t'aider et te guider.

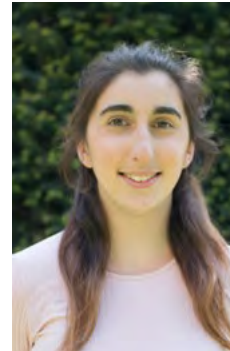


Jules



Jules, alias le panda, alias la torpille PCéenne. Grand nageur, c'est aussi le mec le plus traquenardable pour un after à 2h de chez lui. Incapable de tenir plus de 25"73 (son temps au 50m crawl) sans lâcher une punchline, Jules c'est la def' du déconneur!

Laura



Barmaid de qualité, volleyeuse enflammée, cette respo soirée d'origine Liban saura vous traquenarder pour une bière ou une soirée à Télécom.

Juliette

Attention petits 137 ! Notre Juliette nationale est toujours prête à vous traquenardez pour un événement PSL, parce que c'est super chouette ! Cette belle rousse est aussi une actrice professionnelle qui saura vous étonner tout au long de l'année !



Lila

Lila est notre présidente du BDA, sans talent artistique mais grande passionnée, Lila saura vous montrer et vous faire découvrir l'art sous toute ses facettes. Vous la trouverez clope au bec, cherchant le soleil de Montpellier dans la cour anglaise, ou peut être que c'est elle, le rayon de soleil ?



Loïc



Loïc, c'est avant tout un amoureux de la chimie organique. N'hésite pas à lui en parler autour d'un billard ou d'un tarot ! Tu pourras alors découvrir un rôliste convaincu, un gamer passionné et un fervent membre d'EPICS.

Lukas



Vous pourrez sûrement trouver Lukas dans un des canapés du foyer, ou avec sa truelle en train de commencer les travaux de l'école ! Président de la Zytho, ce grand blond est toujours partant pour une petite (ou une grosse) soirée et vous enjaillera jusqu'au bout de la nuit. Le lendemain matin, il vous préparera une de ses fameuses croquetas ou carrément une paëlla, et vous ramènera chez vous dans sa chère voiture.

Louise

Cette musicienne avertie est aussi présidente d'EPICS. Pipo dans l'âme, elle saura vous égayer par ses goûts éclectiques, son accent alsacien parfois prononcé et le fait qu'elle n'a jamais vu la plupart des films que vous adorez. Ne vous inquiétez pas, vous pourrez l'inviter pour visionner un petit Star Wars.



Mahamane

Si vous défiez au basket ce malien (rpz 223), vous risquez fort de vous faire basher. Faites aussi attention s'il vous propose un petit tour en avion, vous risquez de faire un saut de quelques milliers de mètres (normalement avec un parachute).



Lucas



Lucas est un versillais refoulé vivant en salle billard. Promis à un grand avenir dans l'équipe de basket PCénne, il enchaîne les passe semi-décisives. Le trash-talk est sa deuxième langue et il n'hésitera pas à siffler les fautes techniques.

Manon



Une grande crinière blonde et un sourire omniprésent, tu ne pourras pas la louter à la rentrée ! Mais attention, cette pétillante respo soirée tentera par tous les moyens de te traquenarder en after !

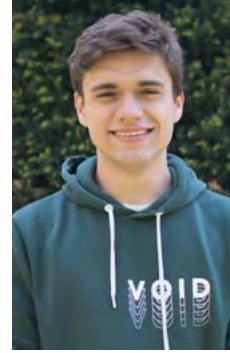
Margaux

Grande amatrice de rock, de bière et de TP d'élec, Margaux c'est un peu notre ange gardien à tous. Si vous voulez des conseils sur votre playlist, votre choix de thé ou juste discuter avec une adorable barmaid, n'hésitez pas, foncez voir Margaux !



Martin

Ce marseillais fier de ses couleurs ne manquera pas une occasion de vous parler de sport : foot, ski, course, et cyclisme rythment sa vie. avec son taux d'alcoolémie hors limite il va vous faire un wedi de folie !



Marie H.

Grenobloise discrète, Marie gère d'une main de maître tous les projets de la JE. Entre 2 entretiens avec des clients, tu pourras la croiser dans les couloirs de PC ou au foyer.



Mathis

Mathis est un habitant de la diagonale du vide. Sa vie n'en est pas moins bien remplie. Fétard invétéré et barman dévoué, semi-sportif, coincheur de l'extrême, Mathis est un homme complet qui brille avant tout par sa gentillesse et sa bonhomie.



Marie L.

Surtout ne la jugez pas sur sa taille, vous risqueriez de vous faire incendier ! Laissez-vous charmer par ce concentré de bonne humeur et de gentillesse qui saura sans nul doute égayer vos journées par ses petits commentaires bien sentis.



Matthieu A.

Matthieu, sous ses traits virils d'Alsacien, est en vérité un nounours. A la JE ou PC Café, vous le trouverez un gobelet à la main et son téléphone dans l'autre, en train de regarder ses dernières conquêtes sur LinkedIn.

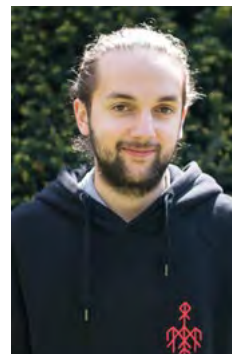


Matthieu F.



Sa spécialité: le teaser. Signe distinctif : il porte une casquette (picture généralement). Son lieu de prédilection : le baby foot du foyer et à sa façon il sera vous apprendre les quelques règles PCéennes! Ses association : respo inté du BDE, respo tournois du BDS, membre du club vidéo et de la com', vous ne pourrez pas le manquer dès votre arrivée à PC. Et si vous cherchez encore quelqu'un pour apporter une enceinte, de la musique et des crêpes à vos soirées il sera toujours là !

Nicolas



D'une jovialité hors pair, avec lui tu ne t'ennuieras jamais. Très ouvert et prêt à parler de tout surtout quand il s'agit de foot. Invite-le à manger avec toi le midi ou pour faire une partie de FIFA, tu passeras de supers moments.

Mélanie

Cette blonde aux grandes responsabilités est la polyvalence incarnée : du BDS au club dessin, en passant par le Bekk et EPICS, vous la retrouverez à peu près partout en tant que membre très impliqué dans la vie PCN. En plus de parties de Mario Kart endiablées, Mélanie saura vous régaler avec ses gâteaux à la banane un peu cramés, son sens de l'humour ravageur et ses talents de danseuse hors du commun.

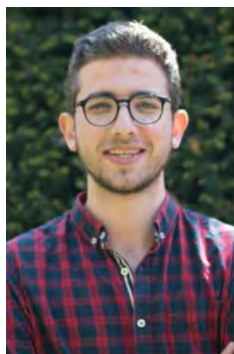


Ombeline

Présidente de la Pipo, Secrétaire de la JE et membre du BDA, Ombeline n'en finit pas d'apporter la joie dans toutes les associations dont elle fait partie. Elle a aussi une grande passion pour les voyages et a d'ailleurs passé une bonne partie de sa vie en Chine.

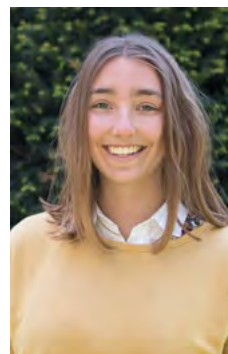


Mohamed



Marocain d'origine, Simo aime les épices et les fines herbes. Toujours chill, même le ballon aux pieds, ce futur entrepreneur vous accueillera avec le sourire

Oriane



Oriane, parisienne de souche, sait enchanter tout PC de son sourire spontané. Toujours la première à vouloir mettre l'ambiance, c'est au BDS qu'elle le fera pour le plaisir des futurs 137 qui s'extasieront devant cette sportive hors compétition : volleyeuse et aussi basketteuse mais surtout incontournable pom-pom.

PA

Chinois mais pas trop, mature mais pas trop, PA c'est notre petit bébé de promo avec ses 18 ans. C'est pourtant lui que tu entendras défendre haut et fort les couleurs de PC pour rouler sur les autres écoles pendant les tournois.



Paul



Vice-président de la JE, amateur de la sieste à PC Café, Paul est un produit de la Bretagne qui gagne. Celui qui pourrait passer pour un jeune macroniste, est en fait un admirateur du guide suprême Jean-Luc !

Pierre L

Pierre, connu aussi sous le nom d'artiste Pierre Bonnard, est un arrageois aux multiples facettes. Mélomane tout d'abord, la salle de musique n'a plus de secret pour lui. Cinéphile, il est toujours partant pour une virée dans les cinémas du 5^{ème}. Enfin, tu auras peut-être la chance de défier ce joueur de Coinche très coriace!



Pierre M.

Président enflammé du BDE pour l'année à venir, ce Bordelais toujours joyeux et proche de tous saura te faire passer l'année incroyable dont tu rêvais ! Volleyeur de qualité, habitué des soirées au foyer et grand amateur de chimie, entre deux parties de coinche ou à courir partout, tu apprécieras notre Pierrot national pour ce qu'il est : un PCéen en or !



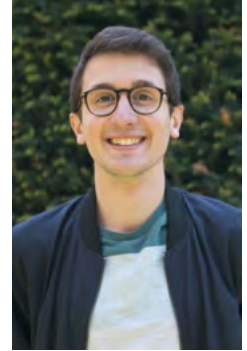
Rayan



Joyeux et toujours désireux d'aider les PCéens et PCéennes, Rayan est un Breton fier de ses origines ! En tant que président du Moulin des Délices et très grand amateur de thé, il vous fera découvrir le Terroir Français et Breton, autour d'un bon petit thé vert et d'un magnifique Kouign-amann !

Rémi

Ce T-rex au grand cœur saura te régaler. Aussi intelligent que fêtard, il est toujours partant pour une grosse soirée !



Romain



Si vous aimez les bonnes choses et les belles choses, Romain est un Valenciennois toujours de bonne humeur qui sait vivre ! Président du Lan-gevinium, il sera content de vous accueillir pour un projet, ou de prendre avec vous un café piston avec un petit pain...

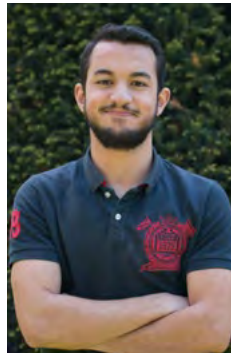
Sandrine



Pompom audacieuse et attentionnée, toujours partante pour les soirées en exté, Sandrine aime bien se foutre de ta gueule mais sera toujours là pour toi si ça ne va pas. Avec son caractère bien trempé, elle ose dire ce que tu penses tout bas.

Ryadh

Ryadh, c'est le mec sonore de la promo. Rescapé du football pcéen mais surtout musicien talentueux, baryton et rappeur en devenir, ses vocalises animales transforment la salle billard en zoo dès qu'il y séjourne. Même si ce que tu dis n'est vraiment pas intéressant pour lui, Ryadh aimerait bien chiller sereinement avec toi !



Simon

Vous ne pourrez pas manquer le rire inimitable de ce grand sudiste sportif que vous trouverez au foyer, une kobus à la main, avant de partir à la piscine

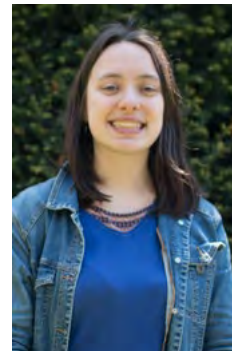


Samuel



Le Samuel est une créature mythologique, rarement aperçue des PCéens. Les légendes racontent qu'il se tapit dans les catacombes de Paris. Mais n'ayez crainte ! Si vous le cherchez, suivez l'odeur du fer à souder au deuxième étage.

Simone



Simone voue une grande adoration à son chat Mirca. Membre du BDA et d'EPICS, c'est aussi une pianiste émérite, qui cache un talent insoupçonné au bowling. Elle a tendance à vivre cinq minutes en retard, mais répond immédiatement dès qu'il s'agit d'un goûter.

Sixtine



La liste des qualités de Sixtine serait plus longue à écrire que son nom de famille complet. Souriante et avenante, volleyeuse hors pair, cette barmaid débordante d'enthousiasme saura te faire passer une inté de folie !

Solène

Solène est incroyablement fan de potins et adore découvrir les nouveaux couples de PC la première. Elle possède aussi son propre langage gestuel (bientôt adapté par l'ensemble de ses amis), ce qui finit assurément de la rendre hyper amusante.

Sophie c'est la plus belle des Toulonnaises ! Souriante dans la vraie vie, elle se transforme cependant en Chabal des qu'elle approche un terrain de rugby ! Sophie est drôle, sportive, fêtarde,... En bref, Sophie c'est la sudiste qui ramène le soleil à PC !



Thomas



Thomas, armé de sa chance légendaire et de sa poker face impénétrable, sera toujours partant pour des jeux en tout genre où il devinera chacune de vos stratégies sans rien laisser transparaître. Ce Val-d'Oisien très tactile est toujours prêt pour une soirée arrosée après avoir flairé le meilleur kebab du coin. Alors, faites place... au Prince Alline!



Valentine

A la fois respo promo et respo enseignement, cette grande Lorraine apportera du piquant à vos révisions #Cactus. Reine de l'orga et du dance floor, elle l'enflamme avec sa bibi, Manon.



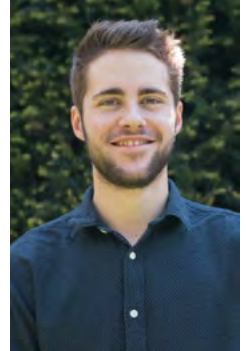
Victor B.



En arrivant à PC, vous trouverez probablement Victor au foyer. Cet enthousiaste barman ambiancera vos soirées mais attention aux dettes... il est le trésorier du bar ! Grand cinéophile, il sera ravi de partager ses dernières découvertes avec vous autour d'une bière et d'un jeu de dés.

Victor G.

Vous connaissez Volvic, Michelin ou La Montagne ? Tous ces fleurons français viennent de la douce ville de Clermont-Ferrand. Et Victor aussi si il ne vous l'avait pas encore dit. Trésorier du BDS de génie il saura égayer tes soirées à PC.



CONTACT

SITE DU BUREAU DES ÉLÈVES	www.bde.espci.fr
FORUM DES ADMISSIBLES	forum.bde.espci.fr
FACEBOOK	facebook.com/bde.espci
TWITTER	twitter.com/BdE_ESPCI twitter.com/ESPCI_Paris
SITE DE L'ÉCOLE	espci.fr/candidats

Le BDE

PRÉSIDENT	Pierre pierre.marquaille@espci.fr
VICE-PRÉSIDENTE	Edwige edwige.lay@espci.fr
SECRÉTAIRE	Cécile cecile.davrinche@espci.fr
RESPOS INTÉGRATION	JB et Matthieu matthieu.fornas@espci.fr jean-baptiste.boyssou@espci.fr
RESPO AST-ÉTRANGERS	Cosme cosme.mosneron-dupin@espci.fr
RESPO WEDI	Martin et Victor martin.roman-faure@espci.fr victor.blanvillain@espci.fr
RESPO REZ	Charlotte charlotte.durand@espci.fr
RESPO ENSEIGNEMENT	Valentine valentine.rollot@espci.fr
RESPO COM'	Antoine et Auriane antoine.ehret@espci.fr auriane.busser@espci.fr

Le BEKK

PRÉSIDENTE	Charlotte Durand
VICE-PRÉSIDENTE	Cécile Maguin
SECRÉTAIRE	Mélanie Ruelle
TRÉSORIÈRE	Edwige Lay
RÉDACTEURS	JB Boyssou, Simone le Chevère, Axel Roques

Ce Bekk alpha a été entièrement conçu, rédigé, mis en page et produit par des élèves-ingénieurs de l'ESPCI Paris.

L'équipe du Bekk remercie la direction de la communication pour le financement de l'impression, Audrey Le Dantec et Katia Ramos pour leurs soutiens et conseils ; tous les élèves-ingénieurs qui ont participé à la rédaction des articles ; Greg et Nicolas 135 pour leurs conseils avisés.

REMERCIEMENTS

Bekk Alpha 2018

CRÉDITS PHOTOGRAPHIQUES	Antoine, Sirine 135, Laetitia
CONCEPTION GRAPHIQUE	Mélanie, Charlotte, Cécile, Axel
IMPRESSION/FABRICATION	Impression Capitouls

LEXIQUE

137 : En 1A à la rentrée de Septembre 2018

136 : En 2A à la rentrée de Septembre 2018

135 : En 3A à la rentrée de Septembre 2018

134 : En 4A à la rentrée de Septembre 2018

Baby : Sport National à PCs

Bibi (binôme) : Fidèle guide, âme-soeur ou compagnon d'infortune en TP

Co-tut : Petite soirée régulièrement organisée par tes chers 136 où tu peux découvrir le groupe de Tut' de ton parrain ou de ta marraine

GRI (Gentils Respos Informatiques): PC1 gérant la salle info et dépannant les élèves si besoin

Kobus : Tradition malheureusement oubliée dont tu entendras parler longuement...

Parrain/Marraine : Ton guide spirituel à PC

PC : l'ESPCI pour la Famille

PCéen/PCénne : Habitant(e) du monde de PC

Polard : espèce gravement menacée, bosseur amoureux du 1er rang et de la bibli

PSE (Projet Scientifique en Equipe) : sorte de "Super TIPE" auquel sont consacrées une trentaine de demi-journées réparties sur 1 an, à cheval entre la 1A et la 2A

Rez : Maison d'une grande majorité de PCéens. Même si tu n'y habites pas, il y aura toujours une place pour toi, entre les petites soirées organisées et la campagne

Tut' : Aussi appelé "Tutorat" ou "Préceptorat", il s'agit d'une étude approfondie en groupe réduit (4 à 6 élèves) d'un sujet scientifique par semaine

WEDI : Week-end d'intégration, événement fondateur de ta scolarité à PC

**Tu découvriras dans cette plaquette toute la vie de l'ESPCI :
ses clubs, ses sports, ses évènements... Ils n'auront plus aucun secret pour toi !
Viens apprendre à connaître l'école qui nous fait vibrer
et peut-être à l'année prochaine !**

LES 134



LES 135



LES 136



A VOUS !